

Présidente du Congrès

Mme Danielle CHARRIER

Présidente du Comité Scientifique

Mme Marie-Pascale LEHUCHER-MICHEL

Comité d'organisation

Mme Florence BAJON-THERY

M. Didier BLANQUAERT

M. Bertrand CAUBRIERE

Mme Marie-Pascale LEHUCHER-MICHEL

M. Sylvain TROUSSARD

Mme Joëlle VERNAZZA

Comité Scientifique

M. Patrick BROCHARD

Mme Catherine BUISSON

Mme Barbara CHARBOTEL

M. Gaëtan DEFFONTAINES

Mme Anne DELEPINE

M. Alexis DESCATHA

M. André DUBOIS

M. Quentin DURAND MOREAU

M. Luc FONTANA

M. Jean-François GEHANNO

Mme Maria GONZALEZ

M. Gérard LASFARGUES

M. Gérald MAGALLON

Mme Anne MAITRE

M. Stéphane MALARD

Mme Françoise MARTIN

Mme Sandrine MULLER

Mme Catherine NISSE

M. Jean-Claude PAIRON

M. Christophe PARIS

M. Yves ROQUELAURE

Mme Irène SARI-MINODIER

Mme Annie SOBASZEK

M. Jean-Marc SOULAT

SOMMAIRE

Éditorial	2
Comités	3
Informations générales	4
Programme social	6
Plan du congrès	8
Liste des sessions	10
Programme	12
Liste des posters	35
Réunions connexes	68

LIEU DU CONGRÈS

Marseille Chanot, Palais des Congrès et des Expositions
Rond Point du Prado - 13008 Marseille

ACCÈS AU PALAIS DES CONGRES

En voiture

Liaison directe des autoroutes Littoral A55 et Est A50 par le Tunnel Prado Carénage et le Tunnel Prado Sud avec un accès rapide devant Marseille Chanot. Parking souterrain avec accès direct au Palais des Congrès, capacité : 1 800 places.

En métro

- De la Gare Saint Charles à Marseille Chanot : ligne 2 direction Sainte Marguerite Dromel – 5 stations sans changement – Arrêt : Rond Point du Prado
- Du Vieux port à Marseille Chanot : ligne 1 direction La Fourragère, changement à Castellane puis ligne 2 direction Sainte Marguerite Dromel – Arrêt : Rond Point du Prado

En bus

Bus n° 19-21-22-23-41-44-45-72-83, arrêt Rond-Point du Prado

ACCUEIL

L'accueil sera ouvert le mardi 5 juin 2018 à 8h30 pour les participants inscrits aux ateliers du matin et de l'après-midi.

Pour les participants aux ateliers de l'après-midi vous pourrez retirer votre badge à partir de 13h00.

Pour les participants inscrit au congrès, vous pourrez retirer votre badge dès le mardi à partir de 14h00 et le mercredi 6 juin à partir de 8h00

BADGE

Le port de badge est obligatoire dans l'enceinte du congrès. En cas de perte, merci de vous adresser à l'accueil du congrès avec votre courrier de confirmation, dans le cas contraire votre badge sera facturé.

SALLE DE PREPARATION DES CONFERENCIERS

Les orateurs sont invités à venir préparer leurs présentations dès leur arrivée au congrès, dans la salle prévue à cet effet située au Palais des Congrès niveau 1 - Salle Sourmiou.

POSTERS

Votre poster devra être exposé pendant toute la durée du congrès du mercredi 6 juin 8h30 au vendredi 8 juin 12h30.

Les posters non récupérés seront détruits et, par conséquent, aucun poster ne sera renvoyé.

Le ou les auteurs présentant le poster sont invités à se tenir devant leur poster afin de répondre aux éventuelles questions des participants lors de la séance Visite des posters organisée de 15h30 à 16h15 le jour du thème dans lequel il est intégré.

Séance de visite des posters 1

Mercredi 6 juin >>> Thèmes 1, 2, 5, et 8.

Séance de visite des posters 2

Judi 7 juin >>> Thèmes 3, 4, 6, 7 et 9.

RESTAURATION

Le déjeuner du mardi sera servi au restaurant qui se trouve sur l'exposition pour les participants qui assistent aux ateliers du matin et de l'après-midi.

Les déjeuners du mercredi et du jeudi sont servis aux deux restaurants se trouvant sur l'exposition et dans le palais des congrès au rez-de-jardin de 12h00 à 13h45.

Pour le vendredi, un cocktail déjeunatoire sera servi sur l'exposition.

Pour les sessions symposium organisés entre 12h45 et 13h45 par les partenaires du congrès, une boîte déjeuner sera distribuée à chaque participants à l'entrée de la salle.

Les pauses-café seront servies aux bars se trouvant sur l'exposition.

Téléchargez gratuitement l'application **CNMST**

L'application **officielle** du **35^e** Congrès National de Médecine et Santé au Travail

Scannez-moi !



VISITE CULTURELLE

L'accès au programme a été fait sur inscription uniquement, y compris pour les accompagnants, vous devez venir à l'accueil récupérer votre ticket.

Nous vous rappelons que pour assister à la visite, la présentation du ticket est obligatoire. Sans ce ticket, l'accès vous sera malheureusement refusé.

APRÈS-MIDI CULTURELLE

Vendredi 8 juin 2018

Visite 1 : Le Panier, quartier historique

Rendez-vous sur place : devant la Mairie, quai du Port.

Durée de la visite 2h00

Premier départ à 14h - Deuxième départ 15h.

Métro depuis le parc Chanot : Ligne 2 direction Bougainville, arrêt Castellane, puis ligne 1 direction La Rose, arrêt Vieux-Port.

Visite 2 : Basilique Notre Dame de la Garde

Rendez-vous sur place : 174 quai du Port, départ du train touristique de Marseille, à 150m de l'Hôtel de Ville. Durée de la visite 1h30

Premier départ à 14h00 - Deuxième départ à 15h30.

Métro-Bus depuis le parc Chanot : Rond-Point du Prado, métro ligne 2 direction Bougainville, arrêt Castellane, Bus 54 Catalans, arrêt Place de la Corderie.

Métro ligne 2 direction Bougainville, arrêt Castellane, Métro ligne 1 direction La Rose, arrêt Estrangin Préfecture, Bus 60, arrêt Notre Dame

Visite 3 : Les monuments futuristes de Marseille

Rendez-vous sur place : sous l'ombrière N Foster, au Vieux Port.

Durée de la visite pédestre 2h00.

Premier départ à 14h - Deuxième départ 15h.

Métro depuis le parc Chanot : Rond-Point du Prado, Ligne 2 direction Bougainville, arrêt Castellane, puis ligne 1 direction La Rose, arrêt Vieux-Port.

Visite 4 : Orange Vélodrome

Rendez-vous sur place : porte 1 entrée principale du Stade, en haut des marches entrée côté Boulevard Michelet. Durée de la visite 1h30.

Premier départ à 14h - Deuxième départ 15h.

Bus depuis le parc Chanot : Rond-Point du Prado, Bus 21 Castellane-Luminy direction Luminy, arrêt Michelet Huveaune

Visite 5 : Les îles du Frioul

Nous vous remettrons dès votre arrivée un ticket (valable 6 mois) qui vous permettra de prendre la navette régulière (aller/retour vers le Port du Frioul) le jour de votre choix sous réserve des places disponibles sur place, pas de réservation possible. Nous vous invitons à consulter les horaires des navettes sur le site <http://www.frioul-if-express.com/horaires>

Métro depuis le parc Chanot : Rond-Point du Prado, Ligne 2 direction Bougainville, arrêt Castellane, puis ligne 1 direction La Rose, arrêt Vieux-Port.

SOIRÉE DE GALA AU FORT GANTEAUME

Jeudi 7 juin, 19h30

Sur Inscription. Votre carton d'invitation est à retirer à l'accueil.

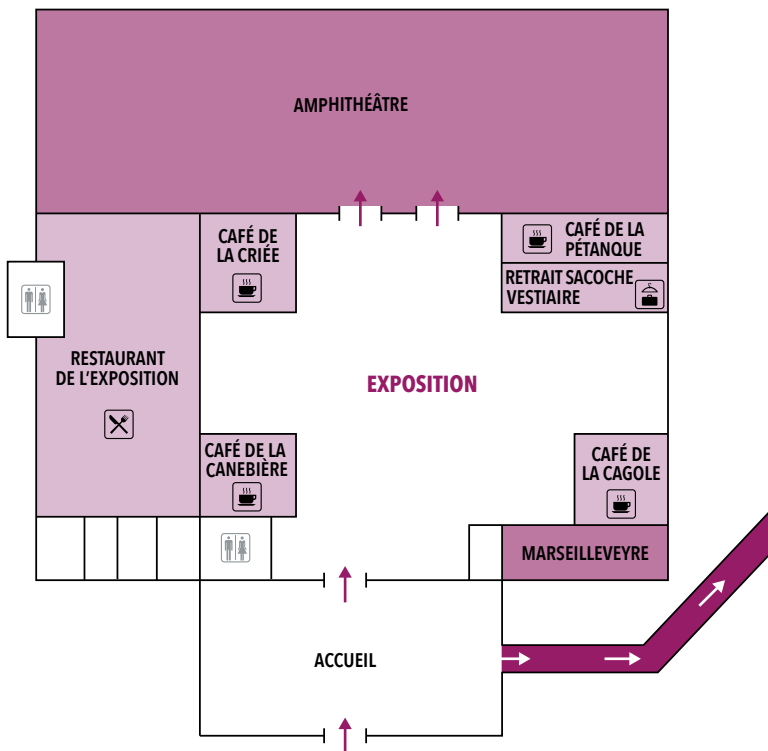
Rendez-vous sur place à 19h30 muni de votre carton d'invitation.

FORT GANTEAUME

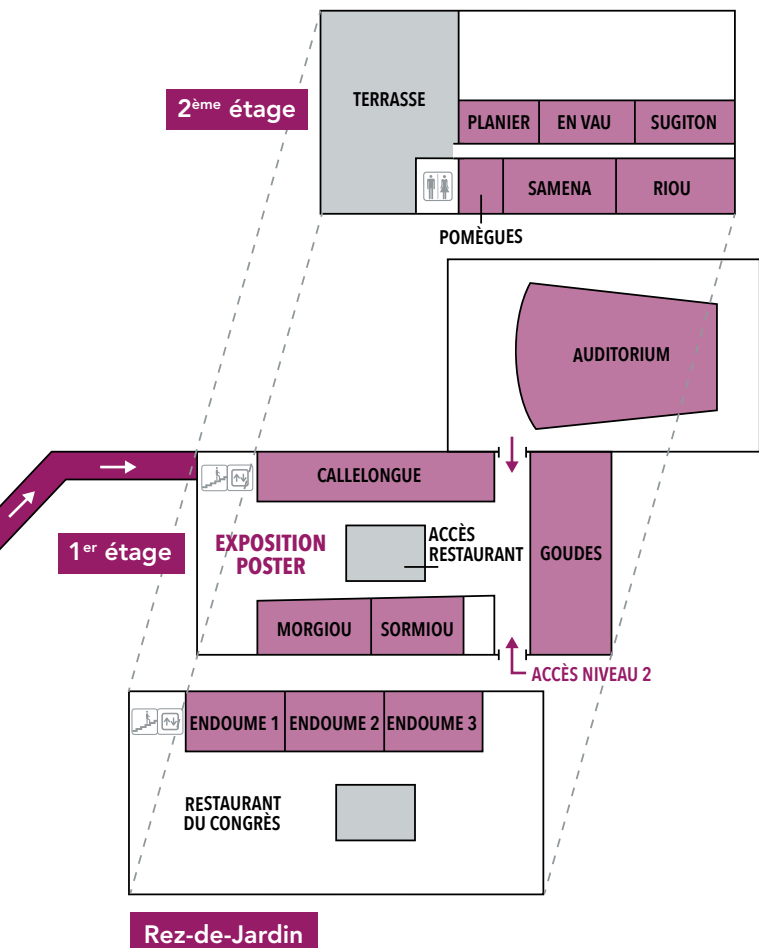
2 Boulevard Charles Livon

13007 Marseille

Palais des Évènements



Palais des Congrès



ATELIERS

Atelier 1 : Aborder la consommation de Substances PsychoActives en Service de Santé au Travail : cohérence des interventions individuelles et collectives autour d'outils communs	12 & 14
Atelier 2 : Burnout : une dénomination sociale de la dépression ?	12 & 15
Atelier 3 : Construction de la VIP (Visite d'Information et de Prévention), pourquoi, comment !	12 & 15
Atelier 4 : Consultation de souffrance au travail : principe, but, organisation, résultats	12
Atelier 5 : Diabète et travail	12
Atelier 6 : Evrest, MCP, Rnv3p & Sumer : complémentarité des systèmes	12
Atelier 7 : GIMS (Groupement Interprofessionnel Médico-Social) - Le jeu, une manière ludique de sensibiliser les salariés à la prévention des risques	13
Atelier 8 : GIT (Groupement des Infirmiers de santé au Travail) - La réforme de la santé : un tournant pour la profession d'Infirmier de Santé au Travail	13 & 16
Atelier 9 : INRS - Actualités sur les maladies professionnelles en 2018	13
Atelier 10 : INRS - L'enjeu de la multiexposition en milieu de travail	13
Atelier 11 : INRS - Travail posté et de nuit : les fondamentaux pour prévenir	13
Atelier 12 : Les incontournables pour une ergonomie appliquée au service de la prévention des Troubles Musculosquelettiques	13
Atelier 13 : Méthodologie de projet appliquée en santé au travail Comité Régional d'Education pour la Santé (CRES) - PACA	14
Atelier 14 : Reliance et travail / F.A.C.E. Prévention - Intervenir durablement sur les risques psychosociaux : retours d'expériences collaboratives et propositions de développement	14
Atelier 15 : Surveillance en santé au travail des salariés soumis à une contrainte hyperbare	14
Atelier 16 : AFISST (Association Française des Intervenants en prévention des risques professionnels de Services interentreprises de Santé au Travail) Suivi et évaluation des actions de prévention	15
Atelier 17 : Cancers : étiologies professionnelles et prévention	15
Atelier 18 : Comportement inapproprié d'un salarié en entreprise : échanges entre employeur et médecin du travail	15
Atelier 19 : Eczéma professionnel des mains : tout ce qu'il faut savoir en 2018	15
Atelier 20 : GIMS (Groupement Interprofessionnel Médico Social) - L'analyse des Fiches de Données de Sécurité (FDS) par le STTI : intérêts et limites	15
Atelier 21 : Les outils d'aide à l'évaluation et à la prévention du risque reprotoxique en milieu de travail	16
Atelier 22 : Nanomatériaux manufacturés : repérer et caractériser les expositions professionnelles et prévenir les risques pour la santé en milieu de travail	16
Atelier 23 : Passer de la communication à l'article (atelier Archives des maladies professionnelles et de l'environnement et Références en Santé au Travail)	16
Atelier 24 : Surveillance Biologique de l'Exposition Professionnelle (SBEP)	17
Atelier 25 : Vaccinations obligatoires et recommandées en milieu professionnel	17
Atelier 26 : Veille, vigilance et alerte en santé travail	17

PLÉNIÈRES

Conférence d'ouverture	18
Plénière	34
Remise des Prix de thèse INRS	34
Synthèse thématique	34
Séance de clôture	34

CONFÉRENCES INVITÉES

Conférences invitées 1	19
Conférences invitées 2	20

CONFÉRENCE DES EXPERTS

Th1 (Plen) - Maladies infectieuses émergentes : des zoonoses au milieu de soin	19
Th2 (Plen1) - Evolutions récentes de la prise en charge des pathologies chroniques et impact sur le travail	19
Th2 (Plen2) - Pathologie chroniques : démarches de prévention et de maintien au travail	22
Th3 (Plen1) - Sciences de gestion, management et risques pour la santé	26
Th3 (Plen2) - Le management au prisme de l'activité réelle	27
Th4 (Plen1) - Pathologies mentales	26
Th4 (Plen2) - Maladies mentales et travail	30
Th5 (Plen) - Fertilité, grossesse et travail	23
Th6 (Plen) - Promotion de la santé : application en santé au travail	30
Th7 (Plen) - Prévention des pathologies d'hypersollicitation périarticulaire	29
Th8 (Plen) - De la métrologie des expositions à l'évaluation des risques chimiques	20
Session du groupe PAPPEI - Actualités dans le champ des maladies respiratoires professionnelles et environnementales	26

COMMUNICATIONS ORALES

Th1 (CO) - Zoonoses, maladies infectieuses émergentes et travail	21
Th2 (CO1) - Maladies chroniques et travail	21
Th2 (CO2) - Maladies chroniques et travail	30
Th3 (CO) - Sciences de gestion, management et risques pour la santé	31
Th4 (CO) - Maladies mentales et travail	32
Th5 (CO) - Fertilité, grossesse et travail	27
Th6 (CO) - Promotion de la santé : application en santé au travail	33
Th7 (CO1) - Prévention des pathologies d'hypersollicitation périarticulaire	23
Th7 (CO2) - Prévention des pathologies d'hypersollicitation périarticulaire	33
Th8 (CO1) - De la métrologie des expositions à l'évaluation des risques chimiques	24
Th8 (CO2) - De la métrologie des expositions à l'évaluation des risques chimiques	28
Th9 (CO1) - De l'évaluation des expositions à la surveillance épidémiologique des cancers professionnels	18
Th9 (CO2) - Evaluation des expositions en santé au travail : nuisances connues et nuisances émergentes	28
Th9 (CO3) - Exercice des acteurs de santé au travail	31
Th9 (CO4) - Pathologies liées au travail : un spectre très large	32

SYMPOSIUM

Symposium IMAXIO - Prévention de la leptospirose, agent biologique de type 2 : du contexte légal à l'application pratique	29
Symposium INRS / CARSAT - Aide et soins à la personne : quels risques, quelle prévention ?	24
Symposium IRSN - Actualités sur la radioprotection des travailleurs	25
Symposium laboratoire PREVOR - Prise en charge optimale des projections chimiques par les professionnels de santé au travail	20

08:30-09:30

Accueil

Accueil

09:30-12:00

Ateliers pré-congrès**Atelier 1**

Salle Les Goudes 2

Aborder la consommation de Substances PsychoActives en Service de Santé au Travail : cohérence des interventions individuelles et collectives autour d'outils communs

- *Présentation des outils pratiques - Véronique KUNZ (Aix-en-Provence)*
- *Abord individuel et RPIB - Gérald DEMORTIERE (Cergy-Pontoise)*
- *La prévention collective Rôle et responsabilités Esther SZWARC (Vesoul)*
- *Le rôle pivot des IDEST - Jocelyne LEVERNE (Aix-en-Provence)*

Atelier 2

Salle Les Goudes 1

Burnout : une dénomination sociale de la dépression ?*François-Xavier LESAGE (Montpellier)***Atelier 3**

Salle Pomègues

Construction de la VIP (Visite d'Information et de Prévention), pourquoi, comment !*Cyril CASTEL (Gap)**Gérald MAGALLON (Gap)***Atelier 4**

Salle Planier

Consultation de souffrance au travail : principe, but, organisation, résultats*Frédéric DESCHAMPS (Reims)***Atelier 5**

Salle Endoume 3

Diabète et travail*Gérard LASFARGUES (Maisons-Alfort)**Marie-Françoise LAMOTTE (Marseille)**Sophie TRILLEAUD (Paris)***Atelier 6**

Salle Endoume 2

Evrest, MCP, Rnv3p & Sumer : complémentarité des systèmes*Laetitia ROLLIN (Rouen)**Juliette CHATELOT (Saint-Maurice)**Isabelle VANRULLEN (Maisons-Alfort)**Sarah MEMMI (Paris)**Martine LEONARD (Nancy)*

Atelier 7

Salle En Vau

**GIMS (Groupement Interprofessionnel Médico-Social)
Le jeu, une manière ludique de sensibiliser les salariés à la
prévention des risques***Animateurs atelier : Sandrine MULLER (Marseille) - Sabrina ROSIN (Marseille)*

- Présentation du jeu KESKIRISK - Benoît CARPIER (Montigny-le-Bretonneux)
- Atelier de recherches de risque en réalité virtuelle - Nathalie DESPORTES (Aix-en-Provence)

Atelier 8

Salle Escalette

**GIT (Groupement des Infirmiers de santé au Travail)
La réforme de la santé : un tournant pour la profession
d'Infirmier de Santé au Travail***Animateurs atelier : Catherine CHAZETTE (Grenoble) - Nadine RAUCH (Issy les Moulineaux)*

- Focus sur le rôle propre de l'IDE - Nadine RAUCH (Issy les Moulineaux)
- Transposition du rôle propre sur la réglementation de l'exercice de la profession d'infirmière de santé au travail - Franck BENDRISS (Grenoble)
- Présentation des retours d'expériences - Coralie VETICOZ-RECHOUZE (Grenoble)

Atelier 9

Salle Morgiou

INRS - Actualités sur les maladies professionnelles en 2018

*Anne DELEPINE (Paris)
Dominique FAUCON (Saint-Etienne)
Valerie LOUVET (Cras sur Reyssouze)
Philippe PETIT (Oignies)*

Atelier 10

Salle Riou

INRS - L'enjeu de la multiexposition en milieu de travail

*Laureline COATES (Paris)
Bénédicte LAROCCA (Vandoeuvre Lès Nancy)
Frédéric CLERC (Vandoeuvre Lès Nancy)*

Atelier 11

Salle Endoume 1

INRS - Travail posté et de nuit : les fondamentaux pour prévenir*Animateurs atelier : Marie-anne GAUTIER (Paris) - Laurence WEIBEL (Strasbourg)*

*Dorothee COLLOT-FERTEY (Buc)
Anthony DUBROC (Suresnes)
Valentine FALANGA (Vandoeuvre-lès-Nancy)*

Atelier 12

Salle Marseilleveyre

**Les incontournables pour une ergonomie appliquée au
service de la prévention des Troubles Musculosquelettiques***Animateur atelier : Jean-Pierre ZANA (Paris)*

*Isabelle BLONDEL (Le Trait)
Jean-Claude BESSON (Pierre-Bénite)
Eric NIBOUREL (Montpellier)
Echanges avec la salle*

09:30-12:00

Suite

Atelier 13

Salle Samena

**Méthodologie de projet appliquée en santé au travail
Comité Régional d'Éducation pour la Santé (CRES) - PACA**

Amandine VALLERIAN (Marseille)

Atelier 14

Salle Callelongue parterre

Reliance et travail / F.A.C.E. Prévention - Intervenir durablement sur les risques psychosociaux : retours d'expériences collaboratives et propositions de développement

Animateurs atelier : Nadège GUIDOU (Meythet) - Gauthier BELLAGAMBA (Fréjus)

- Comment prévenir l'épuisement professionnel dans le cadre de multiples changements organisationnels : retour d'expérience sur 6 ans d'accompagnement - Magali MANZANO (Le Mans)
- Point de vue d'une ergonome sur les RPS : Retour d'expérience à partir d'interventions en maison de retraite - Béatrice LANGER (Angers)
- La prévention primaire des RPS : réalité, enjeux et perspectives Elise RABILLARD-GRIFFONI (Marseille)
- Managers, alliés de la prévention des risques psychosociaux Virginie JULLIN (Meythet)
- Echanges avec la salle

Atelier 15

Salle Sugiton

Surveillance en santé au travail des salariés soumis à une contrainte hyperbare

Brice LODDE (Brest)

Mathieu COULANGE (Marseille)

12:00-14:00

Espace Restauration

Déjeuner

14:00-16:30

Ateliers pré-congrès**Atelier 1**

Salle Callelongue parterre

Aborder la consommation de Substances PsychoActives en Service de Santé au Travail : cohérence des interventions individuelles et collectives autour d'outils communs

- Présentation des outils pratiques - Véronique KUNZ (Aix-en-Provence)
- Abord individuel et RPIB - Gérald DEMORTIERE (Cergy-Pontoise)
- La prévention collective Rôle et responsabilités - Esther SZWARC (Vesoul)
- Le rôle pivot des IDEST - Jocelyne LEVERNE (Aix-en-Provence)

Atelier 16 Salle Sugiton

AFISST (Association Française des Intervenants en prévention des risques professionnels de Services interentreprises de Santé au Travail) - Suivi et évaluation des actions de prévention

Arnaud DESARMENIEN (Le Mans)

Véronique LIONS (Toulon)

Virginie RASCLE (Toulouse)

Atelier 2 Salle Endoume 1

Burnout : une dénomination sociale de la dépression ?

François-Xavier LESAGE (Montpellier)

Atelier 17 Salle Endoume 3

Cancers : étiologies professionnelles et prévention

Isabelle BALDI (Bordeaux)

Bénédicte CLIN-GODARD (Caen)

Atelier 18 Salle Marseilleveyre

Comportement inapproprié d'un salarié en entreprise : échanges entre employeur et médecin du travail

André DUBOIS (Marseille)

Vincent MEGRET (Marseille)

Atelier 3 Salle Planier

Construction de la VIP (Visite d'Information et de Prévention), pourquoi, comment !

Cyril CASTEL (Gap)

Gérald MAGALLON (Gap)

Atelier 19 Salle Riou

Eczéma professionnel des mains : tout ce qu'il faut savoir en 2018

Animateur atelier : Lynda BENSEFA-COLAS (Paris)

- L'eczéma des mains : quelle prise en charge médicale
Marie-Thérèse LE CAM (Créteil)
- L'eczéma professionnel : les situations à risque - Lynda BENSEFA-COLAS (Paris)
- L'école de la main par les médecins du travail : exemple des soignants - Claire LONGUENESSE (Nantes)
- Echanges avec la salle

Atelier 20 Salle En Vau

GIMS (Groupement Interprofessionnel Médico Social) L'analyse des Fiches de Données de Sécurité (FDS) par le STTI : intérêts et limites

Frédéric DENIZOT (Marseille)

Ludwig MANCER (Marseille)

Atelier 8

Salle Escalette

**GIT (Groupement des Infirmiers de santé au Travail)
La réforme de la santé : un tournant pour la profession
d'Infirmier de Santé au Travail**

Animateurs atelier : Catherine CHAZETTE (Grenoble) - Nadine RAUCH (Issy les Moulineaux)

- Focus sur le rôle propre de l'IDE - Nadine RAUCH (Issy les Moulineaux)
- Transposition du rôle propre sur la réglementation de l'exercice de la profession d'infirmière de santé au travail - Franck BENDRISS (Grenoble)
- Présentation des retours d'expériences - Coralie VETICOZ-RECHOUZE (Grenoble)

Atelier 21

Salle Morgiou

**Les outils d'aide à l'évaluation et à la prévention du risque
reprotoxique en milieu de travail**

Patrick BROCHARD (Bordeaux)

Stéphane MALARD (Paris)

Irène SARI-MINODIER (Marseille)

Alexandre DAVID

Fleur DELVA (Bordeaux)

Martine LEONARD (Nancy)

Pierre CHABANIER (Bordeaux)

Atelier 22

Salle Samena

**Nanomatériaux manufacturés : repérer et caractériser les
expositions professionnelles et prévenir les risques pour la
santé en milieu de travail**

Animateur atelier : Pascal ANDUJAR (Créteil)

- Nanomatériaux manufacturés : un nouvel enjeu pour la santé et la sécurité au travail - Myriam RICAUD (Paris)
- Nanomatériaux manufacturés : Démarche de caractérisation des expositions professionnelles - Olivier WITSCHGER (Paris)
- Etat des lieux des dernières connaissances scientifiques et médicales sur les principaux effets actuellement connus sur la santé humaine des nanomatériaux - Pascal ANDUJAR (Créteil)
- Nanomatériaux : quelle démarche de prévention et moyens de protection ? Rôle du médecin du travail et de l'équipe pluridisciplinaire - Nadine RENAUDIE (Limoges)
- Dispositif national EpiNano pour la surveillance épidémiologique des travailleurs exposés aux nanomatériaux - Evalutil : Base de données des expositions professionnelles - Kathleen CHAMI (Saint-Maurice)
- Echanges avec la salle

Atelier 23

Salle Pomègues

**Passer de la communication à l'article (atelier Archives
des maladies professionnelles et de l'environnement et
Références en Santé au Travail)**

Alexis DESCATHA (Garches)

Anne DELEPINE (Paris)

Atelier 24

Salle Les Goudes 1

Surveillance Biologique de l'Exposition Professionnelle (SBEP)*Animateurs atelier : Florence PILLIERE (Paris) - Renaud PERSOONS (Grenoble)*

- Recommandation de bonne pratique sur la SBEP aux agents chimiques : illustration avec quelques exemples de terrain
Florence PILLIERE (Paris)
- Mise en oeuvre pratique de la SBEP en Service de Santé au Travail - Mourad TATAH (Rians), Laurence OLIVE (Venelles), Sandrine PERREAUT (Venelles), Sylvie ESCOFFIER (Venelles)
- Utilisation et interprétation de la SBEP dans l'évaluation des risques : cas pratiques - Renaud PERSOONS (Grenoble), Noura CONDE-ZEKKAT (Grenoble)
- Echanges avec la salle

Atelier 25

Salle Endoume 2

Vaccinations obligatoires et recommandées en milieu professionnel*Animateur atelier : Jean-François GEHANNO (Rouen)*

- Le contexte réglementaire - Jean-François GEHANNO (Rouen)
- La vaccination des soignants (VHB, BK, ROR, grippe, coqueluche)
Jean-François GEHANNO (Rouen)
- Vaccination contre la leptospirose : quelles indications ?
Mathieu PICARDEAU (Paris)
- Vaccination du voyageur. Quelles sont les recommandations actuelles - Christophe RAPP (Paris)
- Discussion

Atelier 26

Salle Les Goudes 2

Veille, vigilance et alerte en santé travail*Animateurs atelier : Pascal EMPEREUR-BISSONNET (Saint-Maurice) - Juliette BLOCH (Maisons-Alfort)*

- Le dispositif des Groupes d'alerte en santé travail (Gast) - Annabelle LAPOSTOLLE (Saint-Maurice), Pascal EMPEREUR-BISSONNET (Saint-Maurice)
- Investigation d'un syndrome collectif inexplicé (SCI) - Annabelle LAPOSTOLLE (Saint-Maurice)
- Le réseau national de vigilance et de prévention des pathologies professionnelles (RNV3P/Anses) - Isabelle VANRULLEN (Maisons-Alfort)
- Complémentarité des deux dispositifs - Débat avec les participants

MERCREDI 6 JUIN 2018

08:00-09:30

Espace Accueil

Accueil

09:30-10:30

Amphithéâtre

Conférence d'ouverture

10:30-10:45

Espace Exposition

Pause café

10:30-10:45

Espace Posters

Visite de l'espace Posters

10:45-12:15

Amphithéâtre

Th9 (CO1)

De l'évaluation des expositions à la surveillance épidémiologique des cancers professionnels

Modérateurs : Isabelle BALDI (Bordeaux) - Yolande ESQUIROL (Toulouse)

- 10:45-11:00 > Th9-CO1-1 / Exposition professionnelle au formaldéhyde en France en 2013 - Loïc GARRAS (Saint-Maurice)
- 11:00-11:15 > Th9-CO1-2 / Faisabilité du dépistage systématique des cancers nasosinusiens par suivi ORL et nasofibroscopie chez les salariés et ex-salariés exposés aux poussières de bois depuis plus de 20 ans - Anne-Claire GILLARD (Angers)
- 11:15-11:30 > Th9-CO1-3 / Dépistage par TDM thoracique chez les agents SNCF antérieurement exposés à l'amiante - Anne REYGAGNE (Paris)
- 11:30-11:45 > Th9-CO1-4 / Liens entre cancer de l'oesophage et exposition professionnelle à l'amiante : étude au sein de la cohorte ARDCo Bénédicte CLIN-GODARD (Caen)
- 11:45-12:00 > Th9-CO1-5 / Cancers et expositions professionnelles : données du Réseau National de Vigilance et de Prévention des Pathologies Professionnelles (RNV3P) 2001-2016 Christophe PARIS (Rennes)
- 12:00-12:15 > Th9-CO1-6 / Tumeurs du système nerveux central et expositions agricoles dans la cohorte AGRICAN - Clément PIEL (Bordeaux)

10:45-12:15

Salle Callelongue

Th1 (Plen)**Maladies infectieuses émergentes : des zoonoses au milieu de soin**

Modérateurs : Gaëtan DEFFONTAINES (Bobigny) - Françoise MARTIN (Marseille)

- 10:45-11:05 > Th1-PL-1 / Les maladies infectieuses émergentes : concepts, épidémiologie - Jean-Claude DESENCLOS (Saint-Maurice)
- 11:05-11:25 > Th1-PL-2 / Zoonoses : populations à risque, épidémiologie en France, démarches de prévention en milieu professionnel - Alexandra SEPTFONS (Saint-Maurice)
- 11:25-11:45 > Th1-PL-3 / Fièvre Q : données d'actualités épidémiologiques et de transmission et conséquences en santé au travail - Pierre Edouard FOURNIER (Marseille)
- 11:45-12:05 > Th1-PL-4 / Le risque CMV en milieu de soin ou de la petite enfance : pour qui et comment le prévenir ? - Christine ZANDOTTI (Marseille)
- 12:05-12:30 > Discussion générale

10:45-12:30

Salle Morgiou

Diffusion simultanée

11:00-12:30

Auditorium

Th2 (Plen1)**Evolutions récentes de la prise en charge des pathologies chroniques et impact sur le travail**

Modérateurs : Anne DELEPINE (Paris) - Maria GONZALEZ (Strasbourg)

- 11:00-11:20 > Th2-PL1-1 / Les maladies chroniques : données actuelles et perception en milieu de travail - Dominique LHUILIER (Paris)
- 11:20-11:40 > Th2-PL1-2 / Rhumatismes inflammatoires chroniques et travail - Thao PHAM (Marseille)
- 11:40-12:00 > Th2-PL1-3 / Diabète et travail - Nathalie JEANDIDIER (Strasbourg)
- 12:00-12:20 > Th2-PL1-4 / Maladies cardio-vasculaires et travail Franck PAGANELLI (Marseille)
- 12:20-12:30 > Discussion générale

11:00-12:30

Salle les Goudes 1 & 2

CI-1 - Conférences invitées 1

Modérateurs : Stéphane MALARD (Paris) - Anne MAITRE (La Tronche)

- 11:00-11:45 > CI-1-1 / Expérience du Québec : Programme pour une Maternité sans Danger (PMSD) - Mylène TROTTIER (Montréal, Québec, CANADA)
- 11:45-12:30 > CI-1-2 / Jugement professionnel et valeurs limites Claude VIAU (Montréal, Québec, CANADA)

12:15-13:45

Espace Posters

Visite de l'espace Posters

12:15-13:45

Espace Restauration

Déjeuner

12:45-13:45

Salle Callelongue

Symposium laboratoire PREVOR

Prise en charge optimale des projections chimiques par les professionnels de santé au travail

- 12:45-13:05 > *Nouvelles données sur la décontamination - Janine BIGAIGNON (Valmondois)*
- 13:05-13:15 > *Discussion*
- 13:15-13:35 > *Retour d'expérience en pré-hospitalier et hospitalier Lucien BODSON (Liège, Belgique)*
- 13:35 -13:45 > *Discussion*

14:00-15:30

Amphithéâtre

CI-2 - Conférences invitées 2

Modérateurs : Alexis DESCATHA (Garches) - Marie-Pascale LEHUCHER MICHEL (Marseille)

- 14:00-14:45 > *CI-2-1 / Bouversements du droit du travail : notre système de santé au travail reste t-il garant des droits des salariés ? - Sophie FANTONI-QUINTON (Lille)*
- 14:45-15:30 > *CI-2-2 / Organisation du travail, risques psychosociaux et TMS : où en est-on ? - Yves ROQUELAURE (Angers), Marie BELLEMARE (Québec, CANADA)*

14:00-15:30

Auditorium

Th8 (Plen)

De la métrologie des expositions à l'évaluation des risques chimiques

Modérateurs : Bénédicte CLIN-GODARD (Caen) - Antoine VILLA (Paris)

- 14:00-14:25 > *Th8-PL-1 / Que représentent les données de mesurage collectées et comment rendre les résultats au niveau individuel et collectif ? - Anne MAITRE (La Tronche)*
- 14:25-14:50 > *Th8-PL-2 / Interprétation des données d'exposition et mise en place du suivi médical - Catherine NISSE (Lille)*
- 14:50-15:15 > *Th8-PL-3 / Apprécier le risque sanitaire, proportionner la prévention - David VERNEZ (Lausanne, SUISSE)*
- 15:15-15:30 > *Discussion générale*

Th2 (CO1)**Maladies chroniques et travail**

Modérateurs : Danielle CHARRIER (Marseille) - Christophe PARIS (Rennes)

- 14:00-14:15 > Th2-CO1-1 / Intérêts d'une consultation spécialisée Douleur et Travail au CHU Rouen - Mihaela LUPSE (Rouen)
- 14:15-14:30 > Th2-CO1-2 / Etude des obstacles et facilitateurs à la réintégration au travail de femmes atteintes du cancer du sein Marianne PELSENEER (Amay, BELGIQUE)
- 14:30-14:45 > Th2-CO1-3 / Retentissement professionnel du lymphoedème après traitement pour cancer du sein - Fabrice LOCHER (Suresnes)
- 14:45-15:00 > Th2-CO1-4 / Aidants de patients atteints d'un cancer du sein : conséquences sur la vie professionnelle - Fabrice HERIN (Toulouse)
- 15:00-15:15 > Th2-CO1-5 / Immunothérapie et impact professionnel chez les patients atteints d'un Cancer du Poumon : revue systématique et premiers résultats d'une étude menée à Créteil et à Toulouse - Fabrice HERIN (Toulouse)
- 15:15-15:30 > Th2-CO1-6 / Impact professionnel chez les patients atteints de Leucémie Myéloïde Chronique : une étude rétrospective française ACTI-PRO - Fabrice HERIN (Toulouse)

Th1 (CO)**Zoonoses, maladies infectieuses émergentes et travail**

Modérateurs : Florence BAJON-THERY (Marseille) - Jean-François GEHANNO (Rouen)

- 14:00-14:15 > Th1-CO-1 / Maladie infectieuse émergente : quelle tenue de protection pour les soignants ? - Isabelle BALTU (Paris)
- 14:15-14:30 > Th1-CO-2 / Suivi sérologique des personnels vaccinés contre la rage pour raison professionnelle - Jérémie SOMMÉ (Paris)
- 14:30-14:45 > Th1-CO-3 / Sécurité, santé au travail face aux fièvres Lassa au Bénin - Ahouménéou Paul AYELO (Cotonou, BÉNIN)
- 14:45-15:00 > Th1-CO-4 / Elaboration d'un consensus sur le suivi médical des travailleurs exposés à des agents pathogènes en laboratoire de recherche - Camille GALLINARI (Paris)
- 15:00-15:15 > Th1-CO-5 / Evaluation de l'exposition aux agents pathogènes transmis par les tiques à partir d'une étude de séroprévalence - Gaëtan DEFFONTAINES (Bobigny)
- 15:15-15:30 > Th1-CO-6 / La légionellose....une pathologie toujours d'actualité - Sigolene MORAND (Dijon)

14:00-15:30

Salle Morgiou

Diffusion simultanée

15:30-16:15

Espace Exposition

Pause café

15:30-16:15

Espace Posters

Séance de visite de posters 1 (thèmes 1, 2, 5 et 8)

16:15-17:45

Amphithéâtre

Th2 (Plen2)

Pathologies chroniques : démarches de prévention et de maintien au travail

Modérateurs : *Laetitia ROLLIN (Rouen) - Christophe PARIS (Rennes)*

- 16:15-16:35 > Th2-PL2-1 / *Cancers et travail : avancées concernant la prise en charge et retentissement sur le maintien dans l'emploi - Jean-Laurent DEVILLE (Marseille)*
- 16:35-16:55 > Th2-PL2-2 / *Prévention de la désinsertion professionnelle : synthèse des données actuelles de la littérature sur les maladies chroniques - Sophie FANTONI-QUINTON (Lille)*
- 16:55-17:15 > Th2-PL2-3 / *Aspects psycho-sociaux, impact sur le collectif et l'organisation du travail, exemples en milieu de travail Anne-Marie WASER (Le Mesnil-Théribus)*
- 17:15-17:35 > Th2-PL2-4 / *Démarche de prévention et de maintien dans l'emploi, rôle des différents acteurs : exemple des cancers - Michael GOETZ (Bordeaux)*
- 17:35-17:45 > *Discussion générale*

Th7 (CO1)**Prévention des pathologies d'hypersollicitation périarticulaire**

Modérateurs : Alexis DESCATHA (Garches) - Frédéric DUTHEIL (Clermont-Ferrand)

- 16:15-16:30 > Th7-CO1-1 / Lombalgie commune de l'adulte : un programme d'action pluri-medias mis en place par l'Assurance maladie - Philippe PETIT (Oignies)
- 16:30-16:45 > Th7-CO1-2 / Facteurs initiaux influençant le retour à l'emploi à la suite d'un accident du travail de la main - Léonid ROGALEV (Ivry-sur-Seine)
- 16:45-17:00 > Th7-CO1-3 / Repérer des facteurs d'usure professionnelle - Ariane LEROYER (Lille)
- 17:00-17:15 > Th7-CO1-4 / Impact de l'ordonnance 2017 sur l'exposition professionnelle aux facteurs de pénibilité biomécaniques - Mélanie BERTIN (Cesson-Sévigné)
- 17:15-17:30 > Th7-CO1-5 / Absence prolongée pour trouble musculo-squelettique indemnisé comme accident du travail Julien BRIERE (Saint-Maurice)
- 17:30-17:45 > Th7-CO1-6 / Rhizarthrose, reconnaissance système ouvert, rétrospective FMP Belgique, revue de littérature - Thérèse Estelle BEKONO (Bruxelles, BELGIQUE)

Th5 (Plen)**Fertilité, grossesse et travail**

Modérateurs : Patrick BROCHARD (Bordeaux) - Irène SARI-MINODIER (Marseille)

- 16:15-16:35 > Th5-PL-1 / Fertilité masculine et féminine : FdR personnels et environnementaux (dont professionnels), prise en charge médicale (PMA), attentes des médecins de la reproduction vis-à-vis des médecins du travail - Jeanne PERRIN (Marseille)
- 16:35-16:55 > Th5-PL-2 / Grossesse : déroulement/suivi de grossesse, FdR obstétricaux, attentes des gynécologues-obstétriciens vis-à-vis des médecins du travail - Florence BRETTELLE (Marseille)
- 16:55-17:15 > Th5-PL-3 / Enfant : malformations/développement - Julie THOMAS (Bordeaux)
- 17:15-17:35 > Th5-PL-4 / Evaluation et prévention des risques pour la reproduction en milieu de travail : constats et pistes d'améliorations - Stéphane MALARD (Paris)
- 17:35-17:45 > Discussion générale

16:15-17:45

Salle Callelongue

Th8 (CO1)**De la métrologie des expositions à l'évaluation des risques chimiques**

Modérateurs : Alain BERGERET (Lyon) - Catherine NISSE (Lille)

- 16:15-16:30 > Th8-CO1-1 / La surveillance biologique de l'exposition professionnelle (SBEP) aux médicaments anticancéreux : propositions pour sa mise en oeuvre. - Mireille CANAL-RAFFIN (Bordeaux), Antoine VILLA (Paris)
- 16:30-16:45 > Th8-CO1-2 / Analyse des conditions d'utilisation du MEOPA au CHU de Toulouse - Dana MACOVEI (Toulouse)
- 16:45-17:00 > Th8-CO1-3 / La SBEP au 5-fluorouracile à l'aide d'une méthode analytique de haute sensibilité - Mireille CANAL-RAFFIN (Bordeaux)
- 17:00-17:15 > Th8-CO1-5 / Outil d'évaluation de l'exposition interne à la radioactivité - Estelle DAVESNE (Fontenay-Aux-Roses)
- 17:15-17:30 > Th8-CO1-6 / Evaluation des risques sanitaires dans le secteur de la réhabilitation des sites et sols pollués - Renaud PERSOONS (Grenoble)

16:15-17:45

Salle Morgiou

Diffusion simultanée

18:00-19:30

Salle Les Goudes 1 & 2

Symposium INRS / CARSAT**Aide et soins à la personne : quels risques, quelle prévention ?**

- 18:00 -18:05 > Introduction - Stéphane PIMBERT (Paris)
- 18:05 -18:20 > Le secteur de l'aide et des soins à la personne en chiffres - Les risques - Carole GAYET (Paris)
- 18:05 -18:20 > Une action régionale sur les établissements d'hébergement pour personnes âgées dépendantes (EHPAD) Alain BRUNEL (Nice)
- 18:20 -18:50 > Démarche de prévention des troubles musculo-squelettiques en EHPAD : outils et retour d'expérience - Anaïs JERALD (Marseille), Matthieu SOLLEAU (Tonny), Frédéric JERALD (Marseille), Laurent KERANGUEVEN (Paris)
- 18:50 -18:55 > Projection du film INRS : Prévention des TMS centrée sur le soin
- 18:55 -19:25 > Démarche de prévention des risques psychosociaux en EHPAD : outils et retour d'expérience - Martine FOSSIER (Marseille), Manon DUJACQUES (Marseille), Thierry MOUSSY (Marseille), Julien COCHARD (Nice), Corinne VAN DE WEERDT (Nancy)
- 19:25 -19:30 > Conclusion - Vincent VERLHAC (Marseille)

Symposium IRSN

Actualités sur la radioprotection des travailleurs

Modérateur : Nicolas MICHEL, Fontenay-aux-Roses

- 18:00-18:20 > Quelles évolutions réglementaires pour la radioprotection des travailleurs ? - Nicolas MICHEL (Fontenay-aux-Roses)
- 18:20-18:30 > Discussion
- 18:30-18:50 > Fonctionnalités de SISERI pour les MDT - Hervé ROY (Fontenay-aux-Roses)
- 18:50-19:00 > Discussion
- 19:00-19:20 > Prescription de dosimétrie interne : 2 cas pratiques Estelle DAVESNE (Fontenay-Aux-Roses)
- 19:20-19:30 > Discussion

08:00-08:30

Espace Accueil

Accueil

08:30-10:00

Amphithéâtre

Th3 (Plen1)**Sciences de gestion, management et risques pour la santé**

Modérateurs : Elisabeth COULOMB (Marseille), Gérard LASFARGUES (Maisons-Alfort)

- 08:30-08:50 > Th3-PL1-1 / Comment l'encadrement envisage la santé au travail ? - Pascal UGHETTO (Marne-la-Vallée)
- 08:50-09:00 > Discussion
- 09:00-09:20 > Th3-PL1-2 / Le new public management est-il pathogène ? - Emmanuel ABORD DE CHATILLON (Grenoble)
- 09:20-09:30 > Discussion
- 09:30-09:50 > Th3-PL1-3 / Faire sens de l'absurde dans la bureaucratie kafkaïenne : Manager l'innovation dans une grande entreprise brésilienne - Florence ALLARD POESI (Créteil)
- 09:50-10:00 > Discussion

08:30-10:00

Auditorium

Th4 (Plen1)**Pathologies mentales**

Modérateurs : Jean-Marc CHABANNES (Marseille) - André DU-BOIS (Marseille)

- 08:30-09:20 > Th4-PL1-1 / Handicap psychique et maintien dans l'emploi : quels enjeux pour le médecin du travail et le psychiatre ? - Marie-Pierre PIRLOT (Paris), Pierre POLOMENI (Sevran)
- 09:20-09:30 > Discussion
- 09:30-09:50 > Th4-PL1-2 / Troubles psychiques, troubles du comportement en Entreprise : question médicale, question managériale ? - Bénédicte RAVACHE (Paris)
- 09:50-10:00 > Discussion

08:30-10:00

Salle les Goudes 1 & 2

Session du groupe PAPPEI**Actualités dans le champ des maladies respiratoires professionnelles et environnementales**

Modérateurs : Vincent BONNETERRE (Grenoble) - Jean-Dominique DEWITTE (Brest)

- 08:30-08:50 > Pneumopathies d'hypersensibilité : nouveaux visages, nouveaux concepts - Jean-Charles DALPHIN (Besançon)
- 08:50-09:00 > Discussion
- 09:00-09:20 > Moisissures extérieures et santé - Denis CAILLAUD (Clermont-Ferrand)
- 09:20-09:30 > Discussion
- 09:30-09:50 > Fibrose pulmonaire : asbestose ou fibrose pulmonaire idiopathique ? - Paul DE VUYST (Bruxelles, BELGIQUE)
- 09:50-10:00 > Discussion

08:30-10:00

Salle Callelongue

Th5 (CO)

Fertilité, grossesse et travail

Modérateurs : Stéphane MALARD (Paris) - Catherine VERDUN-ESQUER (Bordeaux)

- 08:30-08:45 > Th5-CO-1 / Centre ARTEMIS : plateforme de prévention de la santé environnementale - Fleur DELVA (Bordeaux)
- 08:45-09:00 > Th5-CO-2 / Exposition professionnelle des hommes infertiles aux reprotoxiques : données du CHU de Marseille - Irène SARI-MINODIER (Marseille)
- 09:00-09:15 > Th5-CO-3 / Quelle prise en compte du travail dans le suivi des grossesses au travail ? - Jean Bernard HENROTIN (Vandoeuvre-lès-Nancy)
- 09:15-09:30 > Th5-CO-4 / Prévention risques professionnels influant sur la grossesse - secteur petite enfance - Dominique PRENTOUT (Montpellier)
- 09:30-09:45 > Th5-CO-5 / Description des expositions professionnelles maternelles aux particules nanométriques non intentionnelles au cours de la grossesse - Guy MANANGAMA (Bordeaux)
- 09:45-10:00 > Th5-CO-6 / Expositions au mercure organique chez des salariées en âge de procréer - Jérôme LANGRAND (Paris)

08:30-10:00

Salle Morgiou

Diffusion simultanée

10:00-10:45

Espace Exposition

Pause café

10:00-10:45

Espace Posters

Visite de l'espace Posters

10:45-12:15

Amphithéâtre

Th3 (Plen2)

Le management au prisme de l'activité réelle

Modérateurs : Quentin DURAND MOREAU (Brest) - Catherine MILLIET (Marseille)

- 10:45-11:05 > Th3-PL2-1 / Trop de management ou trop peu de marge de manoeuvre pour les encadrants ? A propos des cadres de l'industrie automobile - Karine CHASSAING (Bordeaux)
- 11:05-11:15 > Discussion
- 11:15-11:35 > Th3-PL2-2 / Organisation, efficacité et santé au travail : autour d'une situation dans un bloc opératoire de neurochirurgie - Katia KOSTULSKI (Paris)
- 11:35-11:45 > Discussion
- 11:45-12:05 > Th3-PL2-3 / «Faiseurs de performance» contre «producteurs de travail» : processus et effets des formes d'organisation contemporaines - Valérie BOUSSARD (Nanterre)
- 12:05-12:15 > Discussion

10:45-12:15

Salle Callelongue

Th8 (CO2)**De la métrologie des expositions à l'évaluation des risques chimiques**

Modérateur : Ariane LEROYER (Lille) - Isabelle THAON (Vandoeuvre Lès Nancy)

- 10:45-11:00 > Th8-CO2-1 / Évaluation de l'exposition au benzène des mécaniciens deux-roues - Yves GOUJON (Bordeaux)
- 11:00-11:15 > Th8-CO2-2 / Evaluation bioméтроlogique des co-expositions aux composés organiques volatils en raffinerie Amandine ERB (Vandoeuvre Lès Nancy)
- 11:15-11:30 > Th8-CO2-3 / Evaluation des niveaux d'exposition à différents composés délétères dans les unités de méthanisation Patricia DIRRENERBERGER (Vandoeuvre Lès Nancy)
- 11:30-11:45 > Th8-CO2-4 / Evaluations biologique et atmosphérique des métaux en projection thermique - Nadège JACOBY (Vandoeuvre Lès Nancy)
- 11:45-12:00 > Th8-CO2-5 / Proposition d'une valeur limite biologique (VLB) du chrome urinaire dans une aciérie inoxydable Juliette ANSELMETTI (Grenoble), Alice LEMASSON (Ugine)
- 12:00-12:15 > Th8-CO2-6 / Organisation de la surveillance bioméтроlogique des salariés du secteur d'assemblage aéronautique exposés au chrome VI et interprétation des résultats - Séverine DELATTRE (Marignane)

10:45-12:30

Salle Morgiou

Diffusion simultanée

11:00-12:30

Auditorium

Th9 (CO2)**Evaluation des expositions en santé au travail : nuisances connues et nuisances émergentes**

Modérateurs : Barbara CHARBOTEL (Lyon) - Catherine BUISSON (Saint-Maurice)

- 11:00-11:15 > Th9-CO2-1 / Inégalités sociales d'expositions aux risques du travail: quelles évolutions depuis 20 ans ? - Sarah MEMMI (Paris)
- 11:15-11:30 > Th9-CO2-2 / Utilisation d'un outil numérique pour le repérage et la prise en charge addictologique en santé au travail - Xavier DEPARIS (Nantes)
- 11:30-11:45 > Th9-CO2-3 / Repérage des perturbateurs endocriniens dans une entreprise de mécanique industrielle - Maivin CUEVAS ESPINOZA (Bourges), Julie VONARX (Bourges)
- 11:45-12:00 > Th9-CO2-4 / Création d'une matrice emplois-expositions sur le travail à horaires atypiques - Vy SOK (Paris)
- 12:00-12:15 > Th9-CO2-5 / Rôle du médecin du travail dans le dispositif national EpiNano - Kathleen CHAMI (Saint-Maurice)
- 12:15-12:30 > Th9-CO2-6 / Plateformisation 2027, la santé des travailleurs à l'épreuve de l'expérience client - Marie DEFRANCE (Paris)

11:00-12:30

Salle Les Goudes 1 & 2

Th7 (Plen)

Prévention des pathologies d'hypersollicitation périarticulaire

Modérateurs : Alexis DESCATHA (Garches) - Yves ROQUELAURE (Angers)

- 11:00-11:20 > Th7-PL-1 / TMSpro. Retour d'expérience - Jean-Claude STEFANI (Marseille)
- 11:20-11:40 > Th7-PL-2 / TMS des membres inférieurs. Quelles connaissances pour quelles préventions ? - Alexis DESCATHA (Garches)
- 11:40-12:00 > Th7-PL-3 / Pratique d'exercices physiques et prévention des TMS : que dit la littérature ? - Agnès AUBLET CUVELIER (Vandoeuvre Lès Nancy)
- 12:00-12:20 > Th7-PL-4 / TMSa Trouvons Mes Solutions Adaptées - Comment mobiliser les décideurs sur les questions de prévention des TMS ? - Rachel DETRAYE (Marseille), Daniel LAVALLEE (Perpignan)
- 12:20-12:30 > Discussion générale

12:15-13:45

Espace Restauration

Déjeuner

12:15-13:45

Espace Posters

Visite de l'espace Posters

12:45-13:45

Salle Callelongue

Symposium IMAXIO

Prévention de la leptospirose, agent biologique de type 2 : du contexte légal à l'application pratique

Modérateur : Paul FRIMAT, Loos

- Responsabilité de l'employeur privé et public vis-à-vis des agents biologiques de type 2 / Sophie FANTONI-QUINTON (Lille)
- La leptospirose humaine : épidémiologie, formes cliniques et prévention / Edouard TUAILLON (Montpellier)
- La prévention contre la leptospirose mise en pratique par l'équipe pluridisciplinaire d'une association interentreprise de santé au travail / Christophe PARIS (Rennes), Stéphanie DURAFORG (Cergy-Pontoise)

14:00-15:30

Amphithéâtre

Th6 (Plen)

Promotion de la santé : application en santé au travail

Modérateurs : Pascal AUQUIER (Marseille) - Jean-Marc SOULAT (Toulouse)

- 14:00-14:20 > Th6-PL-1 / Préciser le concept de promotion de la santé : de la charte d'Ottawa au référentiel européen - Bénédicte HALLARD (Toulouse)
- 14:20-14:30 > Discussion
- 14:30-14:50 > Th6-PL-2 / Les actions MSA pour la promotion de la santé en milieu rural - Frédéric POMYKALA (Bobigny), Mariam ARVIS-SQUARE (Bobigny)
- 14:50-15:00 > Discussion
- 15:00-15:20 > Th6-PL-3 / Une action de promotion de la santé en milieu professionnel en PACA - Amandine VALLERIAN (Marseille)
- 15:20-15:30 > Discussion

14:00-15:30

Auditorium

Th4 (Plen2)

Maladies mentales et travail

Modérateurs : Luc FONTANA (Saint-Etienne) - Anne LANDI (Marseille)

- 14:00-14:30 > Th4-PL2-1 / Structure d'accompagnement et d'intégration en emploi des personnes en situation de handicap mental - Patricia MARENCO (Marseille), Géraldine FRANÇOIS (Marseille), Maryline GUISIANO (Marseille)
- 14:30-14:45 > Discussion
- 14:45-15:15 > Th4-PL2-2 / Travail, processus et dispositif de soin - Jacques TOSQUELLAS (Marseille)
- 15:15-15:30 > Discussion

14:00-15:30

Salle les Goudes 1 & 2

Th2 (CO2)

Maladies chroniques et travail

Modérateurs : Maria GONZALEZ (Strasbourg) - Lynda BENSE-FA-COLAS (Paris)

- 14:00-14:15 > Th2-CO2-1 / Accompagnement des salariés atteints de maladies chroniques par le SIST - Pascal FAU-PRUDHOMOT (Suresnes)
- 14:15-14:30 > Th2-CO2-2 / Le maintien dans l'emploi : Un travail réunissant une diversité d'acteurs - Laurie SINTES (Bordeaux)
- 14:30-14:45 > Th2-CO2-3 / Retour au travail dans la grande distribution: une collaboration tripartite - Valérie FLANDIN (Suresnes), Natacha HIOLIN (Briis sous Forges)
- 14:45-15:00 > Th2-CO2-4 / Prévention et réhabilitation des TMS : Résultats d'une enquête internationale et recommandations de l'AISS - Jean-Pierre ZANA (Paris)
- 15:00-15:15 > Th2-CO2-5 / Intégration dans le milieu professionnel des patients atteints d'épilepsie : de l'importance d'une Réunion de Concertation Pluridisciplinaire - Marc-André GOLTZENE (Strasbourg)

- 15:15-15:30 > Th2-CO2-6 / *Accompagnement de salariés atteint de S.E.P dans le cadre d'un maintien dans l'emploi.* - Olivier DECOURCELLE (Paris)

14:00-15:30

Salle Callelongue

Th9 (CO3)

Exercice des acteurs de santé au travail

- 14:00-14:15 > Th9-CO3-1 / *Burn-out : résultats accompagnement collaboratif médecin du travail-psychologue du travail* - Catherine LOPEZ (Lyon)
- 14:15-14:30 > Th9-CO3-2 / *Impact d'un film d'animation sur l'attractivité de la médecine du travail* - Thierry BONJOUR (Montpellier)
- 14:30-14:45 > Th9-CO3-3 / *Connaissez-vous vraiment les attentes et les craintes des salariés lors de la visite périodique?* - Edouard DALLE (Lille)
- 14:45-15:00 > Th9-CO3-4 / *Aspects prédictifs d'un questionnaire de repérage des salariés à risques de désinsertion professionnelle : résultats du premier recueil de données* - Sandrine GUYOT (Nancy)
- 14:00-15:15 > Th9-CO3-5 / *Restrictions d'aptitude : mobilisation des acteurs et déterminants du maintien dans l'emploi en région Centre-Val de Loire* - Jean-François GAILLARD (Chartres)
- 14:15-15:30 > Th9-CO3-6 / *Les points clés du protocole de travail entre médecin/infirmier* - Mélissa MENETRIER (Conflans Sainte Honorine)

14:00-15:30

Salle Morgiou

Diffusion simultanée

15:30-16:15

Espace Exposition

Pause café

15:30-16:15

Espace Posters

Séance de visite de posters 2 (thèmes 3, 4, 6, 7 et 9)

16:15-17:45

Amphithéâtre

Th3 (CO)

Sciences de gestion, management et risques pour la santé

Modérateurs : Marie-Josée BRULE (Salon de Provence) - Paul FRIMAT (Loos)

- 16:15-16:30 > Th3-CO-1 / *Le management par objectifs chiffrés en prévention en santé au travail. Une remise en cause de l'autonomie au travail ?* - Jorge MUNOZ (Brest)
- 16:30-16:45 > Th3-CO-2 / *Le médecin du travail a-t-il son mot à dire sur la manière dont on rémunère les salariés ?* - Quentin DURAND MOREAU (Brest)
- 16:45-17:00 > Th3-CO-3 / *Dans un contexte de fusion, quels sont les leviers mobilisables par l'équipe pluridisciplinaire pour engager une entreprise dans l'analyse de son organisation de travail* Karinne LEGRAND-CATTAN (Lille)

- 17:00-17:15 > Th3-CO-4 / Organisation du travail et pathologies psychiques : qu'en dit le RNV3P ? - Gérard LASFARGUES (Maisons-Alfort)
- 17:15-17:30 > Th3-CO-5 / Les effets des conditions de travail sur la santé au travail: quelles actions de prévention ? Le cas des établissements hospitaliers - Emmanuel ABORD DE CHATILLON (Grenoble)
- 17:30-17:45 > Th3-CO-6 / Pratiques de prévention des MPE et besoin de coordination des acteurs : résultats de l'étude SESAME Sandrine CAROLY (Grenoble)

16:15-17:45

Auditorium

Th4 (CO)

Maladies mentales et travail

Modérateurs : Jean-Marc CHABANNES (Marseille) - Annie SOBASZEK (Lille)

- 16:15-16:30 > Th4-CO-1 / Comment maintenir au même poste un psychotique durant 30 ans ? - Marie Laure SOLODKY (Lyon)
- 16:30-16:45 > Th4-CO-2 / Épidémiologie des maladies mentales au sein d'une collectivité territoriale - Luc FONTANA (Saint-Etienne)
- 16:45-17:00 > Th4-CO-3 / Une réinsertion réussie...mais un employeur patient !
- Marie Laure SOLODKY (Lyon)
- 17:00-17:15 > Th4-CO-4 / Schizophrénie, travail et maintien dans l'emploi : A propos d'un cas clinique - Anne LECLERC (Caen)
- 17:15-17:30 > Th4-CO-5 / Le maintien dans l'emploi des personnes handicapées mentales passe par l'hygiène - Laurence CORTET (Paris)
- 17:30-17:45 > Th4-CO-6 / Devenir socioprofessionnel et qualité de vie de jeunes adultes Asperger - Alix VINCENT (Marseille)

16:15-17:45

Salle les Goudes 1 & 2

Th9 (CO4)

Pathologies liées au travail : un spectre très large

Modérateurs : Jean-Claude PAIRON (Créteil) - Joëlle VERNAZZA (Marseille)

- 16:15-16:30 > Th9-CO4-1 / Syndrome des bâtiments malsains, étude interventionnelle - Frédéric DUTHEIL (Clermont-Ferrand), Audrey VILMANT (Clermont-Ferrand)
- 16:30-16:45 > Th9-CO4-2 / Maîtrise du risque chimique dans les garages - Damien ARNOUX (Romans sur Isère)
- 16:45-17:00 > Th9-CO4-3 / Décollement de rétine et conditions de travail : étude cas-témoins - Yolande ESQUIROL (Toulouse)
- 17:00-17:15 > Th9-CO4-4 / Estimation de la sous-déclaration des troubles musculo-squelettiques dans onze régions françaises en 2011 - Stephanie RIVIERE (Toulouse)
- 17:15-17:30 > Th9-CO4-5 / Conditions d'exercice et ressenti professionnel des enseignants : quelles différences sexuées ? - Laurent ZAVIDOVIQUE (Paris)
- 17:30-17:45 > Th9-CO4-6 / Big-data et surveillance en santé-travail : application aux travailleurs agricoles - Vincent BONNETERRE (Grenoble)

16:15-17:45

Salle Callelongue

Th6 (CO)

Promotion de la santé : application en santé au travail

Modérateurs : **Gérald MAGALLON** (Gap) - **Sandrine MULLER** (Marseille)

- 16:15-16:30 > Th6-CO-1 / Passer d'une posture de prestataire à un rapport collaboratif - Laurence COLLIGNON (Digne Les Bains)
- 16:30-16:45 > Th6-CO-2 / Vaccination du personnel de santé contre la grippe : comment faire mieux - Catherine LAZOR-BLANCHET (Lausanne, SUISSE), Darcy CHRISTEN (Lausanne, SUISSE)
- 16:45-17:00 > Th6-CO-3 / Promotion de la santé par la mise en place d'activités physiques sur le lieu de travail - Jo-Hanna PLAN-CHARD (Nice)
- 17:00-17:15 > Th6-CO-4 / Une action inter SST de prévention du risque routier professionnel - Nelly VILLANTI (Toulouse)
- 17:15-17:30 > Th6-CO-5 / Evaluation d'une action de sensibilisation des salariés exposés au bruit : exemple d'introduction de la promotion de la santé en santé travail. - Catherine HIGOUNENC (Toulouse), Delphine MONGE CADET (Bordeaux)
- 17:30-17:45 > Th6-CO-6 / Vibrations corps entier en logistique : une démarche de prévention - Mathieu CHAUVET (Suresnes)

16:15-17:45

Salle Morgiou

Th7 (CO2)

Prévention des pathologies d'hypersollicitation périarticulaire

Modérateurs : **Audrey PETIT** (Angers) - **Jean-Baptiste FASSIER** (Lyon)

- 16:15-16:30 > Th7-CO2-1 / Stratégies de manutention en soute d'avion à fuselage étroit - Christian MOSTOSI (Bruxelles, BELGIQUE)
- 16:30-16:45 > Th7-CO2-2 / Troubles musculo-squelettiques et activité physique dans les crèches d'une collectivité territoriale - Laurent ZAVIDOVIQUE (Paris)
- 16:45-17:00 > Th7-CO2-3 / Action pluridisciplinaire de sensibilisation sur les lombalgies à la SNCF - Celine KELLY TRIBOULET (Clermont-Ferrand), Marie-Laure DELSERIES (Clermont-Ferrand)
- 17:00-17:15 > Th7-CO2-4 / Sédentarité et prévalence des douleurs musculo-articulaires des conducteurs de tramway - Gil BOUDET (Clermont-Ferrand)
- 17:15-17:30 > Th7-CO2-5 / Démarche collective et concertée d'évaluation de la santé, des conditions de travail et des mesures de prévention dans les drives de la grande distribution - Florian TONE (Orchies)
- 17:30-17:45 > Th7-CO2-6 / Dispositif d'assistance physique pour lutter contre les troubles musculo squelettiques - Yonnel GIOVANELLI (Saint-Denis)

19:30-23:30

Programme social

Soirée de gala

VENDREDI 8 JUIN 2018

08:30-09:00 Espace Accueil

Accueil

09:00-09:45 Amphithéâtre

Plénière

09:45-10:15 Amphithéâtre

Remise des Prix de thèse INRS

10:15-10:45 Espace Exposition

Pause café

10:15-10:45 Espace Posters

Visite de l'espace Posters

10:45-12:00 Amphithéâtre

Synthèse thématique par les responsables de chaque thème

12:00-12:50 Amphithéâtre

Séance de clôture

12:50 Espace Exposition

Cocktail

Liste des posters

LISTE DES POSTERS

(auteur ou co-auteur présent sur place)

Votre poster devra être exposé pendant toute la durée du congrès du mercredi 6 juin 8h30 au vendredi 8 juin 12h30.

Les posters non récupérés seront détruits et, par conséquent, aucun poster ne sera renvoyé.

Le ou les auteurs présentant le poster sont invités à se tenir devant leur poster afin de répondre aux éventuelles questions des participants lors de la séance Visite des posters organisée de 15h30 à 16h15 le jour du thème dans lequel il est intégré.

Séance de visite des posters 1

Mercredi 6 juin >>> Thèmes 1, 2, 5, et 8.

Séance de visite des posters 2

Jeudi 7 juin >>> Thèmes 3, 4, 6, 7 et 9.

THÈME 01

Zoonoses, maladies infectieuses émergentes et travail

Th1-P001 Évaluation de la vaccination contre le virus de l'hépatite virale B et prise de conscience parmi le personnel soignant du CHU TLEMCEN

Zakia MEZIANE

Th1-P002 La leptospirose : comment organiser sa prévention

Michel PARIS

Th1-P003 Les maladies professionnelles MP5bis (maladie de Lyme) au régime agricole

Gaetan DEFFONTAINES

Th1-P004 Perceptions du risque d'Ebola chez les voyageurs

Oana Elena IANOS

Th1-P005 Recommandations pour le suivi médical des travailleurs exposés à la tuberculose bovine

Gaetan DEFFONTAINES

Th1-P006 Le risque hyménoptère dans le monde agricole

Yves DERSARKISSIAN

Th1-P007 La tuberculose professionnelle - à propos de 8 cas

Majida LGHABI

Th1-P008 Conduite à tenir face à un cas de diphtérie

Joana BROUSSE

Th1-P009 Poussières et atteintes respiratoires : étude de cas chez les palefreniers

Camille GANIVET

Th1-P010 Recherche d'un lien santé-travail chez des travailleurs du déchet exposés aux bioaérosols

Barbara LAVALLEE

Th1-P011 Evaluation et prévention du risque infectieux professionnel dans une entreprise d'ingénierie de l'eau cas d'une descente en égout

Mickaël LANOTTE

Th1-P012 Zoonoses transmises par les bovins et leur environnement évaluation du risque dans une entreprise de commerce de bestiaux

Mickaël LANOTTE

Th1-P013 Perceptions des maladies infectieuses professionnelles aspects sociologiques et psychologiques du risque

Mickaël LANOTTE

Th1-P014 Evaluation et prévention des risques biologiques lors de la traite de vaches laitières dans une exploitation agricole de haute savoie

Mickaël LANOTTE

Th1-P015 Prévention du risque infectieux pour les personnels de la petite enfance

Laurent COLIN

Th1-P016 Exposition professionnelle à la tuberculose zoonotique à M. bovis : revue systématique de la littérature

Flora VAYR

Th1-P017 Comment s'assurer du bon ajustement des appareils de protection respiratoire ?

Isabelle BALTY

Th1-P018 Paludisme, un risque de zoonose professionnelle ? Attention aux formes sub-microscopiques !

Laura HURDUBAEA

Th1-P019 Une ennemie insoupçonnée : la punaise de lit

Françoise L'HERMITE

Th1-P020 Les accidents d'exposition au sang chez les jeunes médecins : fréquence et facteurs de risque

Najib MRIZEK

Th1-P021 Cluster de lymphomes dans un Centre de recherche : quelles investigations

Anne PILLOT-SIMON

Th1-P022 Vaccination anti méningococcique de sérotype B chez les personnels de laboratoire exposés à Neisseria Meningitidis

Quentin MORELOT

Th1-P023 Le risque animalier sur un site industriel

Hélène VARDON

Th1-P024 Tuberculose en milieu de soins : À propos de 21 cas

Dorra ESSID

Th1-P025 Les accidents d'exposition au sang dans un centre hospitalo-universitaire Tunisien : étude sur onze ans.

Amira OMRANE

Th1-P026 Tuberculose disséminée chez une technicienne de laboratoire enceinte

Mejda BANI

Th1-P027 La brucellose ostéo-articulaire d'origine professionnelle

Mohamed Larbi MASMOUDI

Th1-P028 Infections nosocomiales chez des professionnels de santé : à propos de 4 cas
Mohamed Larbi MASMOUDI

Th1-P029 Les causes de la sous-déclaration des accidents d'expositions au sang
Mohamed Larbi MASMOUDI

Th1-P030 Evaluation du risque tuberculeux chez le personnel de soins
Mohamed Larbi MASMOUDI

Th1-P031 A propos d'un cas de streptobacillose
Helene DECUN

Th1-P032 Peste à Madagascar : risque professionnel pour le personnel aéroportuaire de la réunion?
Irene STOJCIC

THÈME 02

Maladies chroniques et travail

Th2-P033 Exemple d'une action pluridisciplinaire de maintien dans l'emploi d'un salarié paraplégique en usine agro-alimentaire
Amandine GUERVIN-AIRault

Th2-P034 Atteintes auditives chez les ferblantiers du secteur informel à Cotonou
Ahoumènou Paul AYELO

Th2-P035 Le dispositif des Comités Médico-Sociaux chez Orange : description et intérêt
Catherine CHARET COUCHOUD

Th2-P036 Retours d'expériences de prise en charge médico-sociale des agents souffrant de pathologies chroniques
Naïma HOFFMANN

Th2-P037 Consultation pluridisciplinaire d'aide à la reprise de travail après un cancer
Eric PELLETIER

Th2-P038 Risque cardiovasculaire chez les vendeuses du marché Dantokpa à Cotonou
Ahoumènou Paul AYELO

Th2-P039 Désadaptation au travail de nuit : exemple d'une prise en charge cognitive comportementale de l'insomnie
Eric MULLENS

Th2-P040 Aptitude au travail et syndrome de tachycardie orthostatique posturale - à propos de 3 cas
Majida LGHABI

Th2-P041 Analyse du score FABQ un an après l'avis du médecin du travail chez des salariés avec un problème de rachis. Etude sur les salariés de l'enquête PDP 2015 au CIAMT (Centre Interentreprises et Artisanal de Médecine du travail)
Otelia SZABO GAY

Th2-P042 Risque cardiométabolique en milieu professionnel
Mohammed El Amine DJAZOULI

Th2-P043 Impact de la douleur chronique sur le travail
Hélène CHARTIER

Th2-P044 « Cancer & Travail : Agir Ensemble » : un programme pluridisciplinaire innovant
Isabelle BADINIER

Th2-P045 Embauche SNCF d'un salarié porteur d'un handicap physique majeur avec auxiliaire de vie
Michele BOBICHON

Th2-P046 Des outils pour le maintien dans l'emploi
Yves COSSET

Th2-P047 Job Content Questionnaire de Karasek : outil d'évaluation de prise en charge des salariés rachialgiques
Anne Claude PHILY DARRUAU

Th2-P048 Travail et handicap moteur : maintien dans l'emploi d'un jardinier hémiplégique
Jean-Yves CHEVET

Th2-P049 Maintien en emploi et prévention de la désinsertion professionnelle
Sarah MONIER

Th2-P050 Bénéfice du traitement par ventilation en pression positive continue (ppc) sur la qualité du travail chez les patients présentant un Syndrome d'apnées-hypopnées obstructives du sommeil (sahos) sévère
Elsa BOTOKEY

Th2-P051 Repérage des facteurs de fragilité des travailleurs de 50 ans à EDF
Frédérique LEVRAY

Th2-P052 Intégration et maintien dans l'emploi de salariés déficients visuels
Virginie LAMIT

Th2-P053 Travailler avec une maladie chronique : quel facteur principal de réussite?
Marina COLL-CABARRUS

Th2-P054 Le concept de rétablissement dans le cancer à l'échelle d'une entreprise
Isabelle BADINIER

Th2-P055 Vécu des épileptiques en milieu de travail au Sénégal : enquête auprès de 105 travailleurs
Armandine Eusebia Roseline DIATTA

Th2-P056 Le syndrome d'apnée obstructive du sommeil en milieu professionnel : Enquête de prévalence auprès de 197 travailleurs
Samira SEKKAL

Th2-P057 Etude des causes d'inaptitude médicale en région PACA
Anne LANDI

Th2-P058 Amputation des 2 mains, reprise du travail d'un agriculteur
Anne PILLOT-SIMON

Th2-P059 Pratique de la spirométrie en médecine du travail dans le cadre du diagnostic précoce de la bronchopneumopathie chronique obstructive dans le secteur du bâtiment et travaux publics
Christian DEROCK

Th2-P060 Conséquences de la spondylarthrite ankylosante sur la trajectoire professionnelle, la productivité et l'employabilité
Najib MRIZEK

Th2-P061 Délai de retour au travail selon les caractéristiques médico-sociales de salariés affectés par un cancer
Imane SALAHEDDINE

Th2-P062 Cancer du sein et activité professionnelle
Jihen TURKI

Th2-P063 Asthme aggravé par le travail et asthme professionnel
Faut-il différencier
Najib MRIZEK

Th2-P064 Une application en santé pour aider à la reprise du travail après un cancer
Laetitia ROLLIN

Th2-P065 Impact des expositions professionnelles sur la pression artérielle sanguine : cohorte VISAT
Yolande ESQUIROL

Th2-P066 Amélioration des symptômes des membres inférieurs par le port de bas médicaux de compression chez des travailleurs postés debout: résultats de l'étude METRAPIC.
Catherine LE RHUN

Th2-P067 Influence du port de PICB sur la perception de signaux sonores ferroviaires chez les mal-entendants
Philippe DELATTRE

Th2-P068 Hypertension artérielle et aptitude médicale au travail
Dorra ESSID

Th2-P069 Diabète et aptitude au travail
Dorra ESSID

Th2-P070 Projet ROBoCoP : Evaluation de l'intérêt des biomarqueurs dans le suivi des travailleurs exposés
Mickaël RINALDO

Th2-P071 Profil socioprofessionnel et maladies cardiovasculaires dans une industrie pneumatique
Nabila EL BACCOUCHE

Th2-P072 le syndrome métabolique dans une entreprise privée à abidjan : intérêt de la visite médicale annuelle
Prince-Igor ANY-GRAH

Th2-P073 Etude des cancers d'origine professionnelle en Côte d'Ivoire : à propos de 34 cas colligés à Abidjan
Chimene Pulcherie GUIEGUI

Th2-P074 Evaluation de l'aptitude médicale au travail chez 53 salariés diabétiques
Mejda BANI

Th2-P075 Etude des affections ostéo-articulaires inscrites aux tableaux des maladies professionnelles en Côte d'Ivoire : à propos de 29 cas colligés au service de Rhumatologie du Centre Hospitalier et Universitaire de Cocody
Linda Melissa Affoue N'GUESSAN

Th2-P076 Aptitude médicale des chauffeurs de bus atteints de pathologies chroniques : étude auprès de 101 chauffeurs de bus dans une société de transport commun du centre tunisien
Amira OMRANE

Th2-P077 Devenir professionnel des salariés ayant un syndrome du canal carpien : étude sur une période de 5 ans (2012-2016).
Mejda BANI

Th2-P078 Qualité de vie des travailleurs atteints de vitiligo
Mohamed Larbi MASMOUDI

Th2-P079 Qualité de vie, productivité et absentéisme chez les sujets atteints d'une dermatite de contact allergique
Mohamed Larbi MASMOUDI

Th2-P080 Dépistage des maladies chroniques ordinaires en milieu de soin : A propos de 632 personnels de santé
Mejda BANI

Th2-P081 Stress professionnel et contrôle de l'asthme : quelle relation ?
Mohamed Larbi MASMOUDI

Th2-P082 Evaluation de l'application des décisions d'aptitude au travail par les entreprises.
Mejda BANI

Th2-P083 Impact des maladies chroniques sur la santé mentale des paramédicaux
Mohamed Larbi MASMOUDI

Th2-P084 Etude de l'absentéisme pour cause de maladie chronique dans un centre d'appels à Tunis
Mejda BANI

Th2-P085 Aptitude médicale du personnel de la santé porteur d'hépatite virale chronique
Mejda BANI

Th2-P086 Epilepsie et aptitude au travail
Mejda BANI

Th2-P087 La spondyloarthrite ankylosante et aptitude professionnelle
Mejda BANI

Th2-P088 Accident de décompression et foramen ovale perméable : un problème d'aptitude
Ines RASSAS

Th2-P089 Prévention des maladies cardiovasculaires au travail
Najah AZZOUZ

Th2-P090 Profil pathologique du personnel de soins de l'hôpital de pneumologie de l'Ariana
Hibatollah MOSBAH

Th2-P091 Etat de connaissance du diabète auprès d'une population de travailleurs : à propos de 646 salariés
Hibatollah MOSBAH

Th2-P092 Catégories socio-professionnelles et sarcoïdose
Raphael LHOTE

Th2-P093 Silicose chez des prothésistes dentaires : encore en 2018 ?
Sabine SABOURAUD-MARGERAND

Th2-P094 Intérêt des marqueurs du stress oxydant pour objectiver la rythmicité professionnelle
Sébastien HULO

Th2-P095 Faciliter le retour au travail après la survenue d'un cancer
Rafael ALCARAZ-MOR

THÈME 03

Sciences de gestion, management et risques pour la santé

Th3-P096 Le management à distance : ce qu'en disent les salariés concernés
Alain MONTMAYEUR

Th3-P097 Le télétravail comme marqueur du contrat social
Cyril BERGMAN

Th3-P098 Le management et l'organisation aux sources des RPS et de la QVT
Evelyne GUFFENS

Th3-P099 L'injustice fait mal au sens propre du terme
Michel NIEZBORALA

Th3-P100 Services d'aide à domicile : santé et pression temporelle
Francoise PICK

Th3-P101 Communiquer par le rire avec les chefs d'entreprises
Marie-Josée BRULE

Th3-P102 Diversité linguistique et santé au travail
Bernard SALENGRO

Th3-P103 Place du médecin du travail dans la diminution de l'absentéisme
Yves COSSET

Th3-P104 Echelle EVA de mesure du stress versus MSP25 étude comparative
Hugues LELOIX

Th3-P105 Comment le management peut-il concourir à la qualité de vie au travail des travailleurs agricoles ?
Mathilde CAHOREAU-VIAUD

Th3-P106 Ateliers de prévention pour managers à l'AMETRA de Montpellier
Laurence METAYER, Charlie COSTA

Th3-P107 Développement et validation de l'inventaire de risques psychosociaux des dirigeants de TPE
Clément PARMENTIER

Th3-P108 Contraintes psychosociales et organisationnelles : analyse qualitative auprès de 51 médecins hospitaliers
Rafael ALCARAZ-MOR

Th3-P109 Outils d'évaluation des contraintes psychosociales et organisationnelles des médecins : une revue systématique de la littérature
Rafael ALCARAZ-MOR

Th3-P110 Boîte à outils : pratiques managériales favorables à la santé mentale
Marie-Agnès DENIS

Th3-P111 Repérage des facteurs de risques psychosociaux chez des médecins hospitaliers
Marie-Agnès DENIS

Th3-P112 Conflits en entreprise : partenariat innovant entre médecins et médiateurs professionnels
Cyrille DUBOIS

Th3-P113 Redonner du pouvoir d'agir au manager par la démarche pluridisciplinaire en milieu de travail
Muriel DUGUET

Th3-P114 L'astreinte cardiaque pour valider des choix organisationnels
Gil BOUDET

Th3-P116 Approche systémique et co-développement : alternatives pour des organisations saines ?
Damien RICHARD

Th3-P117 Apport du service de santé au travail dans la réorganisation d'un service d'urgences au CHU de Toulouse
Aude LEVANT

Th3-P118 Santé au travail des managers de proximité de la fonction publique territoriale
Martine CEYZERIAT

Th3-P119 Organisations et risques psychosociaux : quels rapprochements entre Mintzberg et Gollac ?
Linda CONSTANS-LESNE

Th3-P120 Du tertiaire au primaire, la prévention au service du management
Vanessa BERRABAH

Th3-P121 Survenue d'un syndrome de takotsubo dans un centre médico-éducatif
Emmanuel GASCHE

Th3-P122 Burnout des médecins en Europe : des différences à élucider
Rafael ALCARAZ-MOR

THÈME 04

Maladies mentales et travail

Th4-P123 L'expertise en santé mentale au travail
Hamid HACHELAFI

Th4-P124 Plan national msa : cellules pluridisciplinaires de prévention du suicide
Veronique MAEGHT-LENORMAND

Th4-P125 Santé au travail des personnes transgenres: réflexions à partir d'une revue de la littérature
Richard POUGET

Th4-P126 Déclin des capacités mnésiques et des fonctions exécutives liées à l'âge parmi les infirmiers exerçant dans les hôpitaux tunisiens
Amira OMRANE

Th4-P127 Aptitude médicale chez les travailleurs atteints d'un trouble anxio-dpressif
Mejda BANI

Th4-P128 Efficacité des programmes de réinsertion professionnelle des travailleurs schizophréniques
Anne-Elisabeth LEVERICH

Th4-P129 Difficultés de la décision d'aptitude médicale au travail chez des salariés atteints de maladies mentales
Mejda BANI

Th4-P130 L'exemption pour cause psychiatrique de certaines tâches du militaire en activité
Adel AMRI

Th4-P131 Evaluation a priori du potentiel suicidaire chez l'exploitant agricole
Ollivier RAMOUSSE

Th4-P132 Questionnaire HADS aide-t-il au retour et maintien dans l'emploi dans les cas chroniques de maladies psychiques?
Rafaël DIAZ-SARMIENTO

THÈME 05

Fertilité, grossesse et travail

Th5-P134 Grossesse et reprotoxique : possibilité de maintien au poste ?

Sophie PACHURA

Th5-P135 Mon travail : quels risques pour ma grossesse ?

Olivier CULIÉ

Th5-P138 Grossesse et travail en laboratoire de confinement de niveau 3

Myriam BOUSELHAM

Th5-P139 Médicaments anticancéreux : trois nouveaux outils pratiques pour le quotidien des soignants

Jean PASSERON

Th5-P140 Grossesse et travail : apports de l'enquête SUMER sur les expositions des salariées

Martine LEONARD

Th5-P141 Méta-analyse sur l'association entre exposition professionnelle aux solvants et paramètres spermatiques

Oana Elena IANOS

Th5-P142 Grossesse et travail : perceptions et changements de comportement des femmes durant leur grossesse

Raphaëlle TEYSSEIRE

Th5-P143 Méthode d'identification et de priorisation des facteurs de risque sur la reproduction

Raphaëlle TEYSSEIRE

Th5-P144 Évaluation du risque reprotoxique de faibles doses de rayonnements ionisants

Marie Helene HEMMER

Th5-P145 Internat en médecine, grossesse et maternité : quel est le ressenti des internes ?

Richard POUGET

Th5-P146 Effet du stress professionnel prénatal sur le déroulement de la grossesse : Etude réalisée dans un CHU du Centre Tunisien

Najib MRIZEK

Th5-P147 Application des dispositions juridiques de protection de la maternité au travail en Suisse romande : les pratiques des gynécologues et des sages-femmes

Alessia ZELLWEGER

Th5-P148 Exposition aux pesticides et issues défavorables de grossesse: revue systématiques

Guyguy MANANGAMA

Th5-P149 Expositions professionnelles à des facteurs de risque sur la reproduction après connaissance de la grossesse chez les patientes du centre ARTEMIS

Fleur DELVA

Th5-P150 Expositions professionnelles péri-conceptionnelles à des facteurs de risque sur la reproduction chez les couples du centre ARTEMIS

Fleur DELVA

Th5-P151 Expositions professionnelles pré-conceptionnelles à des facteurs de risque sur la reproduction chez les couples du centre ARTEMIS

Fleur DELVA

Th5-P152 L'entretien infirmier protocolisé au Centre ARTEMIS

Marjorie ESPIGA

Th5-P153 Des effets épigénétiques (transgénérationnels ou non) au nouveau concept d'épi-génotoxicité

Jeanne PERRIN

Th5-P154 Apport d'une démarche pluridisciplinaire et participative dans la prévention du risque reprotoxique au CHU de Toulouse

Dana MACOVEI

Th5-P155 Femme et travail en milieu de soins

Samia BENAICHA

Th5-P156 Vécu de la grossesse chez les médecins en formation

Mohamed Larbi MASMOUDI

Th5-P157 Influence des expositions professionnelles sur la fertilité masculine

Wafid BENZIAN

Th5-P158 Action de prévention du risque chimique chez les femmes enceintes

Katia BOURD-BOITTIN

Th5-P159 Influence des facteurs physiques et des horaires du travail sur la fertilité des infirmières

Amira OMRANE

Th5-P160 Perception du risque radiologique par le personnel féminin en cardiologie interventionnelle

Hager KAMOUN

Th5-P161 Une action d'information et de prévention en région Centre-Val-de-Loire

Karine VAXELAIRE

Th5-P162 Infertilité masculine : quelle est la part de l'exposition professionnelle ?

Ines RASSAS

THÈME 06

Promotion de la santé : application en santé au travail

Th6-P163 Recherche d'effets non-auditifs chez le personnel exposé au bruit de la restaurations scolaire

Nadejda MACHEV

Th6-P164 Recherche d'effets non-auditifs chez le personnel exposé au bruit de la restauration scolaire
Nadejda MACHEV

Th6-P165 Quelle promotion de la santé face au risque chimique dans le secteur de la recherche publique
Naïma HOFFMANN

Th6-P166 SENTIN'HEALTH : Un programme digital pour promouvoir la santé
Bruno BENYOUNES

Th6-P167 L'analyse critique des plannings par un expert sommeil : une démarche pragmatique pour promouvoir la santé lors d'un travail à horaires atypiques (THA)
Eric MULLENS

Th6-P168 Vieillesse, pratiques digitales et santé chez les salariés d'ORANGE
Isabelle MARIN LAFLÈCHE

Th6-P169 Comment instaurer une culture de prévention dans les entreprises TPE/PME ?
Nathalie DELATTRE

Th6-P170 Promotion de l'activité physique et lutte contre la sédentarité en milieu professionnel
Fanny PAYET

Th6-P171 Référent Santé Sécurité un acteur clé en entreprise
Quentin ALLARD

Th6-P172 Outil de performance : accessibilité des toilettes pour les paysagistes
Catherine LOPEZ

Th6-P173 L'âge subjectif en santé au travail : approche exploratoire d'un indicateur utile ?
Ridha CHAKROUN

Th6-P174 Faisabilité et acceptabilité d'un entretien motivationnel sur l'alcool en médecine du travail
Nabil MEZOUGH

Th6-P175 Utilisation de la méthodologie du mind mapping pour initier un projet cpom
Bao LE THAI

Th6-P176 Mieux sensibiliser et former les apprentis à la santé et à la sécurité
Pascale CAPELLMANN

Th6-P177 Intérêt de la MACPT dans la promotion de la santé au travail
Magali FALCOU

Th6-P178 La prévention des pathologies cardio-vasculaires par une approche collective et individuelle
Laurence CORTET

LISTE DES POSTERS

Th6-P179 L'accompagnement du changement dans le cadre d'une démarche d'évaluation et de prévention pour la santé et la sécurité

Jeanne PICCARDI

Th6-P180 Le salarié déclaré compétent : nouvel acteur au coeur de la démarche de prévention du SSTRN

Françoise DUCROT

Th6-P181 Création d'un service de médecine préventive multidisciplinaire dans la fonction publique territoriale

Raphaël SERREAU

Th6-P182 Prévention primaire des RPS pour les exploitants agricoles

Mathias TOURNE

Th6-P183 Forum santé sécurité au travail : informer pour mieux agir

Tifanie BOULINGUEZ

Th6-P184 Burn-out professionnel et santé mentale du personnel de vodacom

Jean-Pierre BIRANGUI

Th6-P185 Stylistes ongulaires : enquête d'intervention-action et promotion de la prévention

Caroline WARGON

Th6-P186 Risques en milieu de soins : partenariat SIST et branches professionnelles

Sonia BAHIRI

Th6-P187 Interventions de prévention et promotion de l'hygiène vocale chez les enseignants : l'expérience de la classe en question

Cassandra COUDERT

Th6-P188 Réchauffement climatique et risque pour les accidents au travail dans les bâtiments : effets de la température de l'air.

Matteo RICCÒ

Th6-P189 La pluridisciplinarité au service de la prévention des RPS en TPE

Marine DURIF

Th6-P190 Prévention du risque cardiovasculaire en entreprise par une infirmière

Géry PRUVOST

Th6-P191 Santé et déchets : catalyseurs et inhibiteurs de la prévention

Julien FORTIN

Th6-P192 La transformation participative des organisations de travail dans le cadre d'une démarche QVT à l'hôpital : une expérience innovante de promotion de la santé au travail

Thomas DESCAZAUX

Th6-P194 Etude de l'efficacité d'une intervention en milieu professionnel sur le tabagisme

Najib MRIZEK

Th6-P195 L'astreinte cardiaque est individuelle et doit être évaluée
Gil BOUDET

Th6-P196 Le réseau médicoprofessionnel MSA des pathologies respiratoires agricoles national REPRAN
Jean Jacques LAPLANTE

Th6-P197 Périodes de tachycardie et niveau d'astreinte cardiaque des médecins urgentistes lors des différents types de garde
Frédéric DUTHEIL

Th6-P198 Promouvoir la santé des apprenti-es : intérêt d'un programme multi-partenarial
Gérard COUTEUX

Th6-P199 Consommation de Substances PsychoActives : rôle pivot de l'IDEST en prévention individuelle et collective
Françoise LEHUCHER

Th6-P201 Diffusion du message santé-sécurité par un réseau de branche professionnelle
Audrey SERIEYS

Th6-P203 D'une intervention centrée sur une sensibilisation, à une approche réflexive de la culture de sécurité
Yann HILAIRE

Th6-P204 Développer la prévention primaire en s'impliquant dans les projets d'investissement, de conception des lieux de travail
Magalie CAYON

Th6-P205 Rôle de l'assistante en santé au travail dans un projet de prévention
Ginette HOUEDOKOHO

Th6-P206 Une offre de formation sur les dispositifs et les acteurs de maintien dans l'emploi aux professionnels de santé de soins la démarche du SISTEPACA
Céline MASCARÈNE

Th6-P207 Digitalisation emplois, Opportunité application promotion de la santé au travail
Jemima WANGATA SHADI

Th6-P208 Suivi des travailleurs intérimaires : étude qualitative dans un SST
Cécile ZAGDOUN

Th6-P209 Mise en place d'une filière d'élimination des déchets cytotoxiques au Chu et Oncopôle de Toulouse
Dana MACOVEI

Th6-P210 Médecine du travail et santé globale : à propos du dépistage des maladies ordinaires au cours des visites d'embauche à la Société Tunisienne d'Electricité et de Gaz
Mejda BANI

Th6-P211 Evaluation de l'hygiène des mains chez le personnel soignant dans un service de soins intensifs
Mohamed Larbi MASMOUDI

Th6-P212 Apport de la visite médicale périodique dans l'évaluation du risque cardio-vasculaire : étude dans une institution publique d'enseignement supérieur
Mejda BANI

Th6-P213 Intérêt de la visite médicale périodique dans le dépistage des maladies ordinaires dans une entreprise immobilière
Mejda BANI

Th6-P214 Déterminants du vieillissement physique précoce du personnel de soins
Ines RASSAS

Th6-P215 Un exemple abouti de protocoles et de supports de VIP destiné aux infirmiers/infirmières
Laurence BOSSARD

Th6-P216 Organisation des premiers secours en entreprises
Céline DAGRENAT

Th6-P217 Focus sur la prévention du tabagisme et l'aide au sevrage tabagique lors de l'entretien individuel en SST de la MSA
Sylvie COURTY

THÈME 07

Prévention des pathologies d'hypersollicitation périarticulaire

Th7-P218 Travail sur écran : d'une démarche d'amélioration continue à la prévention des pathologies d'hypersollicitation périarticulaire : quelle interface
Stéphanie VAYSSIERES

Th7-P219 Appui à la conception des dispositifs de travail : 3 expériences de terrain
Jean-Pierre BRUN

Th7-P220 Enquête auprès des SST MSA sur le dépistage précoce des TMS
Patrice HEURTAUT

Th7-P221 Réussite des projets d'aménagement de locaux : prévention primaire
Véronique ROMÉAS-MAURIN

Th7-P222 Troubles musculosquelettiques chez le personnel soignant des urgences
Majida LGHABI

Th7-P223 Facteurs associés aux plaintes rachidiennes des étudiants hospitaliers en médecine
Carole PELISSIER

Th7-P224 Syndrome du marteau, étude de cas et mesures préventives
Céline KELLY TRIBOULET

Th7-P225 Atteinte de la coiffe des rotateurs chez les chirurgiens pratiquant la coeliochirurgie
Astrid SIEBER-ROTH

Th7-P226 L'analyse angulaire des postures adoptées lors de la confection et l'ablation des plâtres au service d'orthopédie
Nardjese BENSEKHRIA

Th7-P228 Pour une co-construction de la prévention des risques TMS avec les normes comme support
Jean Pierre ZANA

Th7-P229 Recommandations pour la prévention des maux de dos liés au travail en soins infirmiers
Barbara BECK

Th7-P230 Adaptation et validation transculturelle d'un questionnaire visant à mesurer les représentations liées à l'incapacité au travail auprès de travailleurs lombalgiques chroniques
Audrey PETIT

Th7-P231 Les troubles musculo-squelettiques parmi les travailleurs d'une entreprise portuaire de transport à Dakar
Armandine Eusebia Roseline DIATTA

Th7-P232 Prévention des scapulalgies lors du bâchage et débâchage des camions-bennes
Michèle ATHURION

Th7-P233 Devenir professionnel à 10 ans des travailleurs lombalgiques chroniques inclus dans un programme associant reconditionnement à l'effort et action de maintien en emploi
Audrey PETIT

Th7-P234 Prévalence des troubles musculo-squelettiques cervicales en milieu professionnel (industrie de transformation de la viande)
Matteo RICCÒ

Th7-P235 Regard croisé sur 4 ans de prévention des accidents sur l'appareil locomoteur
Olivier DECOURCELLE

Th7-P236 Le syndrome du canal carpien : quel impact sur le devenir professionnel ?
Najib MRIZEK

Th7-P237 Prévalence et facteurs associés aux troubles musculo-squelettiques du membre supérieur chez les sages-femmes : Une étude réalisée dans la région de Sousse (Tunisie)
Najib MRIZEK

Th7-P238 Rhizarthrose ou arthrose du pouce: une nouvelle maladie professionnelle ?
Léonid ROGALEV

Th7-P239 Facteurs de risques des lombalgies dans une entreprise d'électricité
Najib MRIZEK

Th7-P240 Syndrome du canal carpien dans le secteur agricole : est-ce uniquement lié à l'exposition biomécanique ?
Yves ROQUELAURE

LISTE DES POSTERS

Th7-P241 Prévention des TMS des bagagistes de l'aéroport Paris-Roissy CDG
Oren SEMOUN

Th7-P242 Evolution épidémiologique de la tendinite du pouce professionnelle durant la dernière décennie dans la région du centre Tunisien
Najib MRIZEK

Th7-P243 Evaluer et réduire la pénibilité de la manipulation de leviers d'aiguillage
Marie-Laurence DAUM

Th7-P244 La prévention primaire des AT et MP dans une coopérative d'insémination animale
Marc DELANOË

Th7-P246 Une approche « embarquée » pour accompagner la prévention des TMS
Vincent GUILLOUX

Th7-P247 Travail sur écran : exemple d'une démarche de sensibilisation simple et dynamique
Emmanuelle CABASSON

Th7-P248 Rhizarthrose, Maladie professionnelle, mythe ou réalité ? Cas clinique
Rabia BERCHICHE

Th7-P249 Part des facteurs psychosociaux au travail dans la genèse des troubles musculosquelettiques
Mejda BANI

Th7-P250 Prévention des Troubles Musculosquelettiques chez les médecins légistes du CHU de Bordeaux
Olivier LHOSPITAL

Th7-P251 Rééducation physique active structurée en milieu de travail pour la prévention des Troubles Musculo-Squelettiques : description et phase pilote du programme TMSACTION
Isabelle LECLERC

Th7-P252 Evaluation des troubles musculosquelettiques des membres supérieurs chez les secrétaires médicaux
Mohamed Larbi MASMOUDI

Th7-P253 Diagnostic ergonomique des troubles musculosquelettiques dans un abattoir avicole
Wissam BOUHIDEL

Th7-P254 Etude des contraintes gestuelles et posturales au poste de chirurgien dentiste
Adel AMRI

Th7-P255 Démarche de promotion de la santé au travail sur la laverie des plateaux repas chu Montpellier
Solange CASSAR PAYET

Th7-P256 Prévention des TMS dans les petites entreprises de maçonnerie
Jean-Louis ERRARD

THÈME 08

De la métrologie des expositions à l'évaluation des risques chimiques

Th8-P257 Le diagnostic d'exposition aux substances chimiques, utilisation du logiciel Altrex
Frédéric CLERC

Th8-P258 Surveillance bioméтроlogique aux HAP en centrales thermiques fuel en Corse
Celine BENEDETTI BARDET

Th8-P259 Évaluation de l'exposition des paysagistes à la silice : étude descriptive auprès des entreprises du secteur du paysage d'Ille-et-Vilaine et du Morbihan
Barbara BEDOUET

Th8-P260 Intérêts et limites du contrôle de l'exposition atmosphérique suivant les préconisations réglementaires au travers de deux exemples
Stéphane LE BOISSELIER, Maryline GEIGER

Th8-P261 Exposition au dioxyde de titane nanométrique dans le btp
Bertrand HONNERT

Th8-P262 Le mercure : un produit chimique encore utilisé
Corinne GRAND-SIMONINI

Th8-P263 MiXie, un logiciel d'évaluation des multi-expositions au travail
Laureline COATES

Th8-P264 Détection de polluants en temps réel en service inter-entreprises
Damien ARNOUX

Th8-P265 Episode collectif de symptômes irritatifs dans le personnel d'une ambassade
Clémence LEBORGNE

Th8-P266 Apport de l'analyse des FDS dans l'évaluation du risque chimique
Clémence LEBORGNE

Th8-P267 Apports de la bioméтроlogie urinaire dans une entreprise de soudage
Clémence LEBORGNE

Th8-P268 Deux exemples simples de substitution d'un produit CMR
Clémence LEBORGNE

Th8-P269 Évaluation risque chimique dans une installation de traitement de déchets
Zureya MUNIZ REYES

Th8-P270 Prélèvements atmosphériques du formaldéhyde lors de deux lissages brésiliens concomitants
Otelia SZABO GAY

Th8-P271 Surveillance biologique de l'exposition professionnelle aux médicaments anticancéreux en Gironde
Valérie CHARMOIS

Th8-P272 Évaluation du risque CMR dans 68 garages
Clémence LEBORGNE

Th8-P273 Evaluation de l'exposition aux HAPs dans les centres de contrôle technique
Marie-Laure PAROD

Th8-P274 MEOPA et soignants : des niveaux d'exposition pas si hilarants
Jean PASSERON

Th8-P275 Exposition aux poussières de chrome hexavalent lors du ponçage d'avion
Murielle SELLIN

Th8-P276 Une étude en ergotoxicologie pour la définition des métrologies
Murielle SELLIN

Th8-P277 Appréciation du risque d'exposition aux médicaments anticancéreux à l'aide des prélèvements surfaciques
Virginie DIEU

Th8-P278 Evaluer l'exposition professionnelle sans la mesurer ? Apports de l'enquête SUMER
Martine LEONARD

Th8-P279 Surveillance biologique de l'exposition professionnelle aux HAP : apports de la littérature
Nadia NIKOLOVA-PAVAGEAU

Th8-P280 Évaluation des multi-expositions chimiques dans un laboratoire de synthèse organique
Leonid ROGALEV

Th8-P281 Production non intentionnelle de nanoparticules carbonées par impression 3D
Arnauld VASSEUR

Th8-P282 Ev@lutil : description des expositions professionnelles aux particules nanométriques non intentionnelles
Sabyne AUDIGNON-DURAND

Th8-P283 Exposition aux pesticides organophosphorés des travailleurs du domaine agricole communautaire de Séfa, Sédhiou
Armandine Eusebia Roseline DIATTA

Th8-P284 Evaluation de l'exposition au brai et mesures de prévention
Emily LENGLOS

Th8-P285 Réalisation d'un guide à partir d'une expérience de biométrie en milieu agricole
Deborah DIAZ

Th8-P286 Coexposition bruit-agents chimiques en carrosserie et mécanique automobile : métrologie, prévention

Renee DAUMAS

Th8-P287 Evaluation pluridisciplinaire de l'exposition des grillardins aux fumées de cuisson

Anne DECLERCQ

Th8-P288 Professionnels du soin et de la décoration de l'ongle : une population exposée à de nombreuses substances chimiques

Matteo REDAELLI

Th8-P289 Outil d'évaluation et de traçabilité des expositions aux nanomatériaux manufacturés

Kathleen CHAMI

Th8-P290 Evaluation du risque Hydrocarbures Aromatiques Polycycliques (HAP) sur un site de Raffinage : Intérêts, difficultés, actions menées, bilan

Florent SAINSAULIEU

Th8-P291 Évaluation du risque chimique dans un centre hospitalo-universitaire Tunisien

Amira OMRANE

Th8-P292 Exposition professionnelle au Bisphénol A lors de l'utilisation de résines époxy

Alain ROBERT

Th8-P293 Les limites du dispositif de prévention du risque chimique

Maria LE CALVEZ

Th8-P294 Seirich : outil d'aide à l'évaluation des risques chimiques

Stéphane MIRAVAL

Th8-P295 Mise en œuvre de mesures de prévention des expositions aux médicaments anticancéreux du personnel du CHU de Bordeaux

Catherine VERDUN-ESQUER

Th8-P296 Surveillance biologique de l'exposition professionnelle (SBEP) aux médicaments anticancéreux au sein d'un hôpital Mauritanien

Antoine VILLA

Th8-P297 Exposition chimique lors de l'ouverture de conteneurs maritimes

Bruno GALLAND

Th8-P298 Surveillance Biologique de l'Exposition Professionnelle (SBEP) aux HAP dans le secteur du raffinage du pétrole

Renaud PERSOONS

Th8-P299 Développement d'un outil pour l'évaluation de la contamination surfacique aux médicaments anticancéreux en milieu professionnel

Benoît ATGÉ

Th8-P300 Les fluides de coupe, des déterminants de l'exposition aux marqueurs d'effets précoces
Fanny JEANDEL

Th8-P301 Déterminants professionnels de l'exposition des éleveurs laitiers bretons aux poussières organiques thoraciques, à l'ammoniac et à l'acétaldéhyde
Hugo PFISTER

Th8-P302 Produits phytosanitaires dans la culture de l'anacarde
Yao Stéphane KOFFI

THÈME 09

Libre

Th9-P303 Exposition aux rayonnements ionisants et Cancer professionnel
Majida LGHABI

Th9-P304 Evaluation du suivi post-exposition amiante de techniciens en télécommunications
Jean-François RUIZ

Th9-P305 Irradiations faibles doses chez les professionnels de santé et risque de cancers et pathologies cardiovasculaires
Hélène CHARTIER

Th9-P306 Repérage des expositions amiante par l'équipe pluridisciplinaire
Veronique LIEBAERT

Th9-P308 Une consultation de recherche des expositions professionnelles après cancer primitif du poumon
Benoit DE LABRUSSE

Th9-P309 PHOP84 Une consultation de recherche des expositions professionnelles d'hémopathies au Centre Hospitalier d'Avignon
Benoit DE LABRUSSE

Th9-P310 Cancer broncho-pulmonaire primitif en Tunisie : Problème de la sous déclaration
Najib MRIZEK

Th9-P311 Cancer du sein et exposition aux pesticides : Résultats d'une enquête réalisée à Sousse (Tunisie)
Najib MRIZEK

Th9-P312 Cancers professionnels colligés sur 10 ans au Service de Médecine du Travail et de Pathologies Professionnelles du CHU Farhat Hached de Sousse-Tunisie
Najib MRIZEK

Th9-P313 Etude de faisabilité d'un dépistage organisé du cancer broncho-pulmonaire chez des sujets exposés professionnellement à des agents cancérigènes pulmonaires - « LUCSO »
Fleur DELVA

Th9-P314 Évaluation de l'exposition aux produits cytostatiques chez le personnel soignant du CHU Tlemcen

Zakia MEZIANE

Th9-P315 Entretien et réparation des véhicules électriques, risques professionnels

Francesco MANNINO

Th9-P316 Evaluation des risques dus aux champs électromagnétiques à la SNCF

Pierre-Emmanuel BOUBERT

Th9-P317 Activité d'une particule chaude incorporée chez un travailleur du nucléaire

Laetitia ROLLIN

Th9-P318 Développement d'une méthodologie d'évaluation qualitative du risque biologique : premiers résultats

Sarah BURZONI

Th9-P319 Evolution de l'exposition au bruit chez des salariés en France

Corinne PILORGET

Th9-P320 g3: Prodrôme d'une nouvelle molécule dans le monde industriel

Marilyne FABIAN

Th9-P321 Le réseau Phyt'Attitude : Un réseau de phytopharmacovigilance géré par la MSA

Elisabeth MARCOTULLIO

Th9-P322 Utilisation d'un outil prédictif dans la démarche de prévention des risques chimiques

Jamila BOUDJEMA

Th9-P323 Collaboration entre un service de médecine du travail et un service de pathologie professionnelle dans l'évaluation du risque allergique chez les fabricants de marionnettes en Ile-de-France

Marie-Christine TRAN

Th9-P324 L'énergie solaire au Maroc place de la santé et sécurité

Wahiba ALLOUCHE

Th9-P325 Le travail de nuit chez la femme

Wahiba ALLOUCHE

Th9-P326 Outil d'aide à l'évaluation des ROA (rayonnements optiques artificiels)

Julien COCHARD

Th9-P327 Incidence de l'allongement de la durée de travail sur la vigilance chez des travailleurs en 2x8

Philippe DELATTRE

Th9-P328 L'impact de diverses formes d'organisation temporelle du travail sur l'aspect quantitatif et qualitatif du sommeil chez les pompiers

Nardjesse BENSEKHRIA

Th9-P329 Dépistage de proximité pour des contaminations internes avec radionucléides de courtes périodes physiques
Bertrand SAUVAJOL

Th9-P330 Anisocorie aiguë d'un agriculteur, due à la projection oculaire d'une graine de *Datura*. Quel est le niveau de connaissance du risque?
Maria Gabriella FAZIO TIRROZZO

Th9-P331 Accidents du travail des salariés seniors en France, 2011-2012
Julien BRIERE

Th9-P332 Intoxication aiguë au plomb - à propos d'un cas
Majida LGHABI

Th9-P333 Impact du travail de nuit sur la santé des infirmiers
Majida LGHABI

Th9-P334 La biopsie bronchique : une technique pour le diagnostic de la pneumopathie lipidique chez un fraiseur exposé aux brouillards d'huile de coupe
Otelia SZABO GAY

Th9-P335 Sarcoïdoses et Fibroses Pulmonaires Idiopathiques : Les analyses minéralogiques par imagerie LIBS et MEB orientent le diagnostic étiologique
Vincent BONNETERRE

Th9-P336 Comment l'approche ergotoxicologique éclaire l'instruction d'une maladie professionnelle
Julie VIDAL

Th9-P338 Dermate de contact et méthode de travail dans le décolletage
Marie-Claire LEPY

Th9-P339 Les maladies à caractère professionnel dans la grande distribution alimentaire
Juliette CHATELOT

Th9-P340 Les acrylates et les méthacrylates : allergènes cutanés et respiratoires
Marie-Thérèse LE CAM

Th9-P341 Troubles du sommeil et de la vigilance chez les travailleurs occupant un travail en rythme atypique
Samira SEKKAL

Th9-P342 Pathologies en lien avec la profession de technicien de laboratoire: revue de la littérature
Richard POUGNET

Th9-P343 Incidence de l'HTA chez les Agents SNCF en Horaire Atypique ou de Jour.
François VEIRUN

Th9-P344 Travail posté et risque de syndrome métabolique : A propos d'une étude réalisée dans une centrale de production d'électricité
Najib MRIZEK

Th9-P345 Exposition professionnelle au bruit et risque d'hypertension artérielle
Najib MRIZEK

Th9-P346 Chronologie des dermatites de contact allergiques professionnelles en Tunisie
Najib MRIZEK

Th9-P347 Etude critique des certificats médicaux initiaux de déclaration d'accident de travail
Najib MRIZEK

Th9-P348 Les accidents du travail du BTP au Maroc
Hinde HAMI

Th9-P349 Profil épidémiologique de la surdit  professionnelle dans l'industrie des produits min raux
Najib MRIZEK

Th9-P350 L'obstruction nasale au cours de la rhinite allergique professionnelle
Najib MRIZEK

Th9-P351 Portrait de la surdit  professionnelle dans une industrie automobile
Najib MRIZEK

Th9-P352 Maladies   caract re professionnel chez les salari s des travaux publics
Juliette CHATELOT

Th9-P353 Intoxication mortelle au sulfure d'hydrog ne survenue lors du travail:   propos de dix cas autopsiques
Amira OMRANE

Th9-P354 Strangulation inhabituelle au lien survenue lors du travail:   propos d'un cas autopsique
Amira OMRANE

Th9-P355 Int r t des Consultations de Pathologie Professionnelle dans l'investigation des allergies professionnelles inexpliqu es
Olivier RISS

Th9-P356 Caract ristiques cliniques et socioprofessionnelles des patients atteints de la silicose en Tunisie
Mejda BANI

Th9-P357 Tendances temporelles des d clarations des cas de syndrome du canal carpien dans le secteur textile de la r gion du centre Tunisien
Najib MRIZEK

Th9-P358 Projections oculaires d'agents chimiques en milieu de travail :  tude r trospective
Antoine VILLA

Th9-P359 Intoxication professionnelle par les pesticides au Maroc
Hinde HAMI

Th9-P360 Epid miologie de l'intoxication professionnelle au Maroc:  tude r trospective sur 14 ans
Zineb NABIH

Th9-P361 L'imputabilité de la silice dans la survenue du cancer pulmonaire en l'absence de silicose
Mohamed Larbi MASMOUDI

Th9-P362 Cancer du larynx et expositions professionnelles : données du réseau national de vigilance et de prévention des pathologies professionnelles (rnv3p) de 2001 à 2016
Justine GRIGNOUX

Th9-P363 Cancer naso-sinusien et expositions professionnelles : données du Réseau National de Vigilance et de Prévention des Pathologies Professionnelles (RNV3P) 2001-2016
Fabrice HERIN

Th9-P364 Cancer broncho-pulmonaire et expositions professionnelles : données du Réseau National de Vigilance et de Prévention des Pathologies Professionnelles (RNV3P) 2001-2016
Christophe PARIS

Th9-P365 Cancer du sein et expositions professionnelles : données du Réseau National de Vigilance et de Prévention des Pathologies Professionnelles (RNV3P) 2001-2016
Nathalie NOURRY

Th9-P366 Hémopathies lymphoïdes et expositions professionnelles : données du RNV3P 2001-2016
Jean-Claude PAIRON, Pascal ANDUJAR

Th9-P367 Cancer du rein et expositions professionnelles : données du RNV3P 2001-2016
Catherine NISSE

Th9-P368 Méthodologie d'analyse des expositions professionnelles liées aux cancers : données du Réseau national de vigilance et de prévention des pathologies professionnelles (rnv3p) 2001 à 2016
Natalie VONGMANY

Th9-P369 Cancer colorectal et expositions professionnelles : données du Réseau National de Vigilance et de Prévention des Pathologies Professionnelles (RNV3P) 2001-2016
Bénédicte CLIN

Th9-P370 Cancers urothéliaux et expositions professionnelles : données 2001-2016 du RNV3P (Réseau National de Vigilance et de Prévention des Pathologies Professionnelles)
Vincent BONNETERRE

Th9-P371 Leucémies myéloïdes et expositions professionnelles : données du RNV3P 2001-2016
Catherine NISSE

Th9-P372 Cancers primitifs de la peau hors mélanome et expositions professionnelles : données du Réseau National de Vigilance et de Prévention des Pathologies Professionnelles (RNV3P) 2001-2016
Lynda BENSEFA-COLAS

Th9-P373 Tumeurs du système nerveux central et expositions professionnelles: données du Réseau National de Vigilance et de Prévention des Pathologies Professionnelles (RNV3P) 2001-2016
Isabelle BALDI

Th9-P374 « Souffrance morale au travail » et consultation en médecine générale
Carole PELISSIER

Th9-P375 Influence des TIC sur le stress au travail
Thierry VENIN

Th9-P376 Perception des conseils de prévention des risques psychosociaux par les salariés et les employeurs : apport d'une recherche-action
Ridha CHAKROUN

Th9-P377 Violence à l'égard des professionnels de santé aux urgences
Majida LGHABI

Th9-P379 Etude du risque d'agression des agents commerciaux SNCF en Ile de France
Severine CALERO

Th9-P380 Effets du sexisme des salariés sur les risques de violence à l'encontre des femmes
Ridha CHAKROUN

Th9-P381 Facteurs psychosociaux chez le personnel des urgences médico-chirurgicales du CHU de Tlemcen : analyse pluridisciplinaire des situations de travail.
Abdesselam TALEB

Th9-P382 Évaluation de la musicothérapie sur le stress et le burnout chez les soignants
Marlene HORST

Th9-P383 Evaluation selon les critères Gollac des motifs de consultation en santé au travail des personnels universitaires et pistes d'amélioration
Mireille MATRAT

Th9-P384 Associations entre les expositions psychosociales et les troubles neuropsychiques recueillis via l'observatoire Evrest-IEG
Jean PHAN VAN

Th9-P385 Burn-out, état des lieux en consultation de souffrance psychique
Frederic DUTHEIL

Th9-P386 L'épuisement professionnel des infirmiers : secteur privé Marocain
Fatima ASBAYO

Th9-P387 Analyse des déterminants de la fatigue et du bien-être à partir du modèle Exigences-Ressources d'épuisement professionnel
Claire EDEY

Th9-P388 Exemple d'un dispositif de prévention des risques psycho-sociaux dans un groupe industriel du secteur nucléaire, dans un contexte de réorganisations
Arnaud ROBIEUX

Th9-P389 Etude descriptive des conséquences et prises en charge de l'épuisement professionnel
Clément DURET

Th9-P390 Dépression chez le personnel de chemin de fer du Congo
Jean-Pierre BIRANGUI

Th9-P391 Addiction au travail chez les médecins hospitaliers
Richard POUGNET

Th9-P392 Création d'un outil sur-mesure d'évaluation des risques psychosociaux
Géraldine AMARGIL

Th9-P393 Syndrome de Burnout chez les médecins généralistes : une étude réalisée dans la région du centre (Tunisie)
Najib MRIZEK

Th9-P394 Etude des interactions entre syndrome métabolique et facteurs psychosociaux
Najib MRIZEK

Th9-P395 Suivi médical post attentat du 14 juillet 2016 des agents hospitaliers du CHU de Nice
Jo-Hanna PLANCHARD

Th9-P396 Perception du stress chez les travailleurs du BTP
Joseph Silvère KAPTUE

Th9-P397 Facteurs prédictifs de l'épuisement professionnel chez le personnel de santé
Najib MRIZEK

Th9-P398 Les troubles anxieux et dépressifs parmi le personnel médical et paramédical dans le milieu d'anesthésie-réanimation
Amira OMRANE

Th9-P399 Impact sur la santé des risques psychosociaux chez les sages-femmes: revue de la littérature
Richard POUGNET

Th9-P400 Intégration des risques psychosociaux et délégation de tâches vers les infirmiers
Nathalie LISSAK

Th9-P401 Prévention de l'usage des substances psychoactives en milieu de travail
Rachid LAYAZID

Th9-P402 Prévention et accompagnement des situations d'agressivité et de violence au CHU de Bordeaux
Laurie SINTES

Th9-P403 Santé mentale et stress post traumatique des infirmiers en psychiatrie

Mohamed Larbi MASMOUDI

Th9-P404 Contraintes professionnelles, satisfaction au travail, stress professionnel et symptômes anxio-dépressifs

Vincent GAY

Th9-P405 Déterminants professionnels et travail tendu dans une entreprise textile : A propos de 498 cas

Nabila EL BACCOUCHE

Th9-P406 Du Besoin De Récupération aux premiers signes du Burnout : un symptôme peut-il en cacher d'autres ?

Emilie DUPRET

Th9-P407 Influence de la sédentarité sur la santé mentale des administratifs du secteur de la télécommunication

Ines RASSAS

Th9-P408 Influence du travail posté sur la capacité de travail des infirmiers aux chu de monastir et mahdia-tunisie

Ines RASSAS

Th9-P409 Influence de l'ancienneté professionnelle sur la capacité de travail chez les infirmiers occupant un travail posté

Ines RASSAS

Th9-P410 Santé et facteurs de risques psychosociaux au travail

Chantal VAYRE

Th9-P411 Quels indicateurs retenir pour les volets «Prévention de la désinsertion Professionnelle» des CPOM ?

Bertrand XERRI

Th9-P412 Articulation des acteurs opérationnels de la santé et sécurité au travail dans la fonction publique : du prescrit au réel

Marie Claude DUCRET

Th9-P413 Santé au travail en France et participation à la Francophonie

Danièle THUAIRE

Th9-P414 Intérêt de l'aptitude dans le dispositif de suivi individuel renforcé

Thomas BONNET

Th9-P415 Modalités de la visite médicale de départ précédant les missions en haute altitude

Naïma HOFFMANN

Th9-P416 Les transformations de l'enquête SUMER, marqueurs des évolutions des SSTI

Sarah MEMMI

Th9-P417 Inaptitudes définitives dans le var : quelle évolution en 20 ans ?

Anne VIOLA

Th9-P418 Dispositif de maintien dans l'emploi dans le service d'aide à domicile

Taymi CASTELLANOS

Th9-P419 Promouvoir la santé au travail auprès des étudiants en médecine. Un projet de collaboration entre l'Université de Médecine Pierre et Marie Curie – Paris VI et le CIAMT (Centre Interentreprises et Artisanal de Médecine du travail)
Otelia SZABO GAY

Th9-P420 Etude des mesures préventives des activités professionnelles en milieu hyperbare
Blandine AUBLIN

Th9-P421 Pensez-vous être en bonne santé ?
Emile PHAN CHAN THE

Th9-P422 Bénéfices d'une approche plurielle lors d'un diagnostic organisationnel
Corinne DABEZIES

Th9-P423 Les risques professionnels du Tire-Bouchon
Yves COSSET

Th9-P424 L'inaptitude dans la Fonction Publique Territoriale : étude descriptive des avis rendus en 2016
Hélène BOIREAU

Th9-P425 En caisse, préservons la santé des salariés
Barbara GRUSON

Th9-P426 Entre secret et omission : que révèle le salarié au médecin du travail ?
Edouard DALLE

Th9-P427 Evaluation et prévention des risques professionnels dans une entreprise de ramonage en haute savoie
Mickaël LANOTTE

Th9-P428 Evaluation et prévention des risques professionnels chez un conducteur d'aspiratrice excavatrice
Mickaël LANOTTE

Th9-P429 Evaluation et prévention des risques professionnels sur un chantier naval de petite plaisance
Mickaël LANOTTE

Th9-P430 Pratiques de connexion et état de santé des cadres
Myriam CLAUDE

Th9-P431 Décollement de rétine et retour à l'emploi
Yolande ESQUIROL

Th9-P432 Recommandations à l'attention des équipes de santé au travail concernant la visite d'information et de prévention des salariés exposés au bruit : revue systématique
Alexis DESCATHA

Th9-P433 La santé des travailleurs étayée par deux siècles de médecine professionnelle (1800-2000)
Isabelle CAVÉ

Th9-P434 Interventions artistiques musicales : quels bénéfices sur le contexte de travail des soignants ?
Laetitia ROLLIN

Th9-P435 Sommeil et alimentation : travail de nuit ou en horaires décalés

Anne SEVIN

Th9-P436 Impact d'un siège ergonomique sur le rachis : étude en analyse quantifiée du mouvement

Camille SAMUEL

Th9-P437 Horaires atypiques : élaboration d'indicateurs et de modalités de surveillance médicale

Frédérique LEVRAY

Th9-P438 Présentation des premiers éléments du diagnostic territorial de l'AMETRA Montpellier

Baris CELIK

Th9-P439 Constances un outil d'évaluation pour la santé des salariés

Stéphanie DOUSA

Th9-P440 Aptitude médicale des agents travaillant en milieu hyperbare

Jo-Hanna PLANCHARD

Th9-P441 Comparatif des études 2005-2018 sur les comédiennes de 50 ans

Benedicte LAUMOND

Th9-P442 Bilan infirmier de l'urgence sur 3 ans

Françoise DANDINE

Th9-P443 Toxilogie

Stephanie LUBREZ

Th9-P444 Suivi des mannequins en santé au travail au CMB

Alexandru POPA

Th9-P445 L'addiction en milieu professionnel : A propos d'une enquête réalisée dans une entreprise d'électricité

Najib MRIZEK

Th9-P446 Coopération entre services de santé au travail : exemple de rédaction d'une fiche d'entreprise pour la grande distribution

Valérie FLANDIN

Th9-P448 La somnolence au volant chez les conducteurs d'autocars (170 cas)

Wahiba ALLOUCHE

Th9-P449 Le système de santé au travail dans certains pays de l'Union Européenne, en Suisse et au Royaume-Uni

Hélène GARRABÉ

Th9-P450 L'évaluation du présentéisme en milieux de soins

Wahiba ALLOUCHE

Th9-P451 Parcours pédagogique expérimental en Santé au Travail pour les étudiants en médecine

Laurence FOURNIER-VALLEE

LISTE DES POSTERS

Th9-P452 Inefficience de la gouvernance patronale des services de santé au travail
Jean Michel STERDYNIAK

Th9-P453 Informatisation des fiches d'entreprises
Julien COCHARD

Th9-P454 Etude pilote sur l'audition des jeunes en France à partir des audiogrammes récupérés lors des nouvelles embauches en santé au travail
Alexis DESCATHA

Th9-P455 Synergie médecine du travail et médecin traitant pour la préservation de la santé au travail
Mireille CHEVALIER

Th9-P456 Le retrait prématuré du monde du travail des femmes au centre tunisien
Amira OMRANE

Th9-P457 Vécu au travail des psychiatres libéraux
Richard POUGET

Th9-P458 Prévenir les conduites addictives : actions en santé au travail
Zora REZZAG

Th9-P459 Le travail de l'interne en médecine est riche de sens et de difficultés : étude qualitative
Richard POUGET

Th9-P460 Risques professionnels et surveillance médicale des agents de Police Municipale
Céline LABALETTE

Th9-P461 Quand les EPI ouvrent une prévention primaire dans l'intérim
Jean-Michel SCHWEITZER

Th9-P462 Création d'un outil de pilotage et de planification pour les préventeurs
Laurène CALVES

Th9-P463 Absentéisme et conditions de travail au féminin : Causes de l'absentéisme de la femme téléconseillère
Mejda BANI

Th9-P464 Spécificités du secteur des gardiens et employés d'immeubles
Elodie LOUREIRO

Th9-P465 Organisation de la veille sanitaire dans un service de santé au travail
Olfa JOUINI

Th9-P466 Etude de la fatigue visuelle dans les postes d'aiguillage informatisés
Mireille LE MAGOAROU

Th9-P467 Gestion en équipe pluridisciplinaire accompagnée des différents organismes de prévention d'une série d'incidents acoustiques depuis Mars 2017

Emilie MARCHETTI

Th9-P468 Évaluation du cout du tabagisme dans une société nationale

Mohamed Larbi MASMOUDI

Th9-P469 Prévention du risque radiologique auprès des travailleurs en radiodiagnostic

Hager KAMOUN

Th9-P470 Radioprotection des travailleurs en radiothérapie dans un établissement hospitalier

Hager KAMOUN

Th9-P471 Hypovigilance chez les cadres: dormir pour rester debout

Nadalette AKONO

Th9-P472 Radioprotection chirurgiens et anesthésistes : connaissances et pratiques avant après formation

Amandine BRUN

MERCREDI 6 JUIN 2018

12:30-13:30

Salle Escalette

Réunion des présidents des sociétés de Médecine du Travail

16:00-18:00

Salle Marseilleveyre

CFE-CGC

18:00-19:00

Salle Riou

SFMT

JEUDI 7 JUIN 2018

12:15-13:15

Salle Riou

Collège des enseignants

16:00-18:00

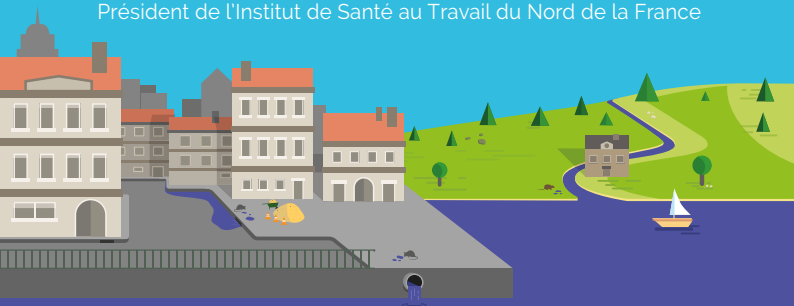
Salle Marseilleveyre

SNPST


Prévention de la leptospirose, agent biologique de type 2 : du contexte légal à l'application pratique

Jeudi 7 juin 2018
de 12h45 à 13h45 - salle Callelongue


Président/Modérateur : Pr Paul FRIMAT,
Président de l'Institut de Santé au Travail du Nord de la France



Responsabilité de l'employeur privé et public vis-à-vis des agents biologiques de type 2

 **Pr Sophie FANTONI**, Professeur des Universités et Praticien Hospitalier, Docteur en Droit, Université de Lille 2 / CHRU Lille

La leptospirose humaine : épidémiologie, formes cliniques et prévention

 **Dr Edouard TUAILLON**, MCU-PH du Département de Bactériologie-Virologie (INSERM U1058) et Service des Maladies Infectieuses et Tropicales du CHRU de Montpellier

La prévention contre la leptospirose mise en pratique par l'équipe pluridisciplinaire d'une association interentreprise de santé au travail

 **Dr Michel PARIS**, Médecin du Travail, et **Mme Stéphanie DURAFORG**, Infirmière de Santé au Travail de l'AMETIF (95)

Venez nous voir sur notre stand pour
tout savoir sur la leptospirose

www.leptospirose-prevention.fr   



leptospirose@imaxio.com



36^e

Congrès de MÉDECINE et SANTÉ au TRAVAIL

Du 2 au 5 juin 2020

Strasbourg PALAIS DES CONGRÈS

www.medecine-sante-travail.com